

# LUXURY

HAIR PRO



## C A T A L O G U E

PRODUCTS & MARKETING

ITALIANO | ENGLISH | FRANÇAIS | ESPAÑOL

created by Green Light



Evoluzione stilistica del marchio Green Light, Luxury Hair Pro ha un mood coerente con i tempi e la filosofia originale della linea. Essenzialità coniugata a un'eleganza senza tempo, purezza, luminosità declinata nelle linee pulite ed eleganti rappresentano il concept del brand. L'approccio sofisticato della donna Luxury Hair Pro si traduce in un lifestyle urban chic, dove il vero lusso è trovare del tempo di qualità per se stessa. Tecnologie esclusive d'avanguardia per un nuovo orizzonte della cosmesi professionale garantiscono una risposta a coloro che vogliono celebrare la bellezza, il benessere e lo stile italiano nella sua massima espressione.

Évolution stylistique de la marque Green Light, Luxury Hair Pro a un mood cohérent avec son époque et la philosophie originale de la ligne. Un caractère essentiel allié à une élégance intemporelle, la pureté, la luminosité déclinée dans les lignes épurées et raffinées représentent le concept de la marque. L'approche sophistiquée de la femme Luxury Hair Pro se traduit dans un lifestyle urban chic, où le vrai luxe est de trouver du temps de qualité pour soi. Des technologies exclusives à l'avant-garde pour un nouvel horizon de la cosmétique professionnelle garantissent une réponse à toutes celles qui veulent célébrer la beauté, le bien-être et le style italien dans sa plus haute expression.

Signalling an evolution in the style of the Green Light brand, Luxury Hair Pro reflects today's mood and the line's original philosophy. It embodies the cornerstones of the brand with its minimalism combined with timeless elegance, pureness and clean, refined radiance. The sophisticated approach of the Luxury Hair Pro woman is reflected in her urban chic lifestyle, where true luxury is quality me time. Exclusive, state-of-the-art technologies take professional cosmetics to the next level, delivering products for women who want to celebrate beauty, wellbeing and Italian style in its purest form.

Luxury Hair Pro, evolución estilística de la marca Green Light, tiene una esencia coherente con el paso del tiempo y con la filosofía original de la línea. Esencialidad conjugada con una elegancia atemporal, pureza, luminosidad declinada en líneas pulidas y elegantes representan el leitmotiv de la marca. El enfoque sofisticado de la mujer Luxury Hair Pro se traduce en un estilo de vida urban chic, en el que el verdadero lujo es encontrar tiempo de calidad para sí misma. Tecnologías exclusivas de última generación para un nuevo horizonte de la cosmética profesional ofrecen una respuesta a quienes desean celebrar la belleza, el bienestar y el estilo italiano en su máxima expresión.



## S U M M A R Y

# 01.

|   |    |
|---|----|
| <b>COLOR</b>  |    |
| LUXURY HAIR COLOR   PERMANENT COLORING CREAM                  | 6  |
| OXIDANT   | 7  |
| WHITE DUST FREE BLEACHING POWDER                              | 8  |
| BLUE DUST FREE BLEACHING POWDER                               | 8  |
| AMBITIOUS BLONDE   ULTRA LIFT BLUE DUST FREE BLEACHING POWDER | 9  |
| COLOR SERVICE POTION  | 10 |
| STARLIGHT   ANTI-YELLOW SHAMPOO                               | 13 |
| PRECIOUS SHADOWS   INTENSE DIRECT PIGMENTS                    | 14 |
| REFLEX   COLOR MASKS  | 16 |

# 02.

|  |    |
|--|----|
| <b>CARE</b>                            |    |
| <b>BACK BAR</b>                        |    |
| BACK BAR   MOINSTURIZING SHAMPOO       | 18 |
| BACK BAR   MOINSTURIZING MASK          | 18 |
| BACK BAR   POST COLOR SHAMPOO          | 19 |
| BACK BAR   POST COLOR MASK             | 19 |
| <b>DAY BY DAY</b>                      |    |
| COLOR CARE SHAMPOO                     | 20 |
| NUTRISHINE SHAMPOO                     | 20 |
| VOLUMIZING SHAMPOO                     | 21 |
| NO FRIZZ SHAMPOO                       | 21 |
| ADAPTIVE MASK                          | 22 |
| BEAUTY CREAM                           | 23 |
| PRIMER                                 | 25 |
| ARGAN&SILK OIL                         | 26 |
| LINSEED CRYSTALS OIL                   | 26 |
| <b>HAND SERUM</b>                      |    |
| HAND SERUM   MOISTURIZING & SANITIZING | 28 |

# 03.

|   |    |
|---|----|
| <b>TREATMENTS</b>                                   |    |
| <b>RELIVE</b>                                       |    |
| BAMBOO LAVA   | 30 |
| BI-ACTION   SEBUM CONTROLLING AND HYDRATING SHAMPOO | 31 |
| PURIX   DANDRUFF & DRY SCALP SHAMPOO                | 32 |
| PURIX   DANDRUFF & GREASY SCALP SHAMPOO             | 33 |
| FORTIFIER   HAIR LOSS ADJUVANT SHAMPOO              | 34 |
| FORTIFIER   MAN STOP HAIR LOSS PHIALS               | 35 |
| FORTIFIER   WOMAN STOP HAIR LOSS PHIALS             | 35 |
| IPSTIC PATCH HAIR 4™ TECHNOLOGY                     | 36 |
| <b>RE-CO</b>  |    |
| RECONSTRUCTING SHAMPOO                              | 38 |
| RECONSTRUCTING MASK                                 | 39 |
| VOLUMIZING ACTIVATOR                                | 40 |
| NOURISHING ACTIVATOR                                | 40 |
| RESTRUCTURING ACTIVATOR                             | 41 |
| <b>MOSSA</b>  |    |
| PREPARATORY SHAMPOO                                 | 42 |
| POST TREATMENT CONDITIONER                          | 43 |
| 0. WAVING SYSTEM FOR RESISTANT HAIR                 | 44 |
| 1. WAVING SYSTEM FOR NATURAL HAIR                   | 45 |
| 2. WAVING SYSTEM FOR TREATED HAIR                   | 46 |

# 04.

|                                     |    |
|-------------------------------------|----|
| <b>STYLING &amp; FINISHING</b>      |    |
| GET FIXED   EXTRA STRONG HAIR SPRAY | 48 |
| FLEXI   ECO HAIR SPRAY              | 48 |
| PUSH UP   VOLUME MOUSSE             | 49 |
| PERFECT WAVES   CURL FLUID          | 49 |
| EXTREME LISS   SMOOTH SOFT SPRAY    | 50 |
| URBAN STYLE   MAT PASTE             | 50 |
| WATER FIX   DEFINING WAX            | 51 |



LUXURY HAIRCOLOR | CREMA COLORANTE PERMANENTE

La Crema Colorante Permanente Luxury Haircolor garantisce una colorazione efficace in totale sicurezza, un colore intenso e luminoso, la copertura totale dei capelli bianchi e infinite combinazioni creative. Un colore che protegge il capello grazie alle virtù del Tè Bianco (antiossidante e protettivo) e del Burro di Orchidea (elasticizzante, volumizzante e lucidante).

Ingredienti e funzioni

Il Tè Bianco ha proprietà antiossidanti e antinfiammatorie, neutralizza e protegge dai raggi UV e dall'inquinamento e ha proprietà rinvigorenti, mentre il Burro di Orchidea nutre, idrata la struttura dei capelli fornendo elasticità, volume e brillantezza.

LUXURY HAIRCOLOR | CRÈME COLORANTE PERMANENTE

La Crème Colorante Permanente Luxury Haircolor garantit une coloration efficace en toute sécurité, une couleur intense et lumineuse, la couverture totale des cheveux blancs et des combinaisons créatives infinies. Une couleur qui protège le cheveu grâce aux vertus du Thé Blanc (antioxydant et protectif) et du Beurre d'Orchidée (pour la souplesse, le volume et la brillance).

Ingrédients et fonctions

Le Thé Blanc possède des propriétés antioxydantes et anti-inflammatoires, neutralise et protège des rayons UV et de la pollution et possède des propriétés vivifiantes, tandis que le Beurre d'Orchidée nourrit, hydrate la structure du cheveu en lui apportant élasticité, volume et brillance.

LUXURY HAIRCOLOR | PERMANENT COLORING CREAM

Luxury Haircolor Permanent Color Cream guarantees an efficient and totally safe coloring treatment. The color is intense and shiny, it fully covers grey hair and allows infinite creative combinations. This color protects the hair thanks to the properties of White Tea (antioxidant and protective) and Orchid Butter (it gives elasticity, volume and shine).

Ingredients and functions

White Tea has antioxidative, anti-inflammatory and rejuvenating properties and it neutralizes and protects from UV rays and pollution, while Orchid Butter nourishes and hydrates the hair structure providing elasticity, volume and shine.

LUXURY HAIRCOLOR | CREMA COLORANTE PERMANENTE

La Crema Colorante Permanente Luxury Haircolor garantiza una coloración eficaz con total seguridad, un color intenso y luminoso, la cobertura total de las canas e infinitas combinaciones creativas. Un color que protege el cabello gracias a las virtudes del Té Blanco (antioxidante y protector) y de la Mantequilla de Orquídea (aporta elasticidad, volumen y brillo).

Ingredientes y funciones

El Té Blanco tiene propiedades antioxidantes y antiinflamatorias, neutraliza y protege de los rayos UV y la contaminación, y tiene propiedades vigorizantes, mientras que la Mantequilla de Orquídea nutre, hidrata la estructura del cabello y proporciona elasticidad, volumen y brillo.

*La formula delicata di Luxury Haircolor priva di Parabeni aggiunti, SLS e THIO agisce attraverso la Tecnologia esclusiva Multi-Chrome & Micro-Molecular Pigments™, processo a bassa alcalinità che agevola la capacità di penetrazione nel capello di pigmenti puri fino al 99,98%, rispettando al massimo la struttura capillare e mantenendo il risultato più a lungo. Il bassissimo contenuto di ammoniaca e l'alta qualità delle materie prime consentono di ottenere straordinarie e luminose tonalità di colore.*

*The delicate Luxury Haircolor formula without added Parabens, SLS and Thio acts through the exclusive Multi-Chrome & Micro-Molecular Pigments™ Technology: this low alkaline process allows pure pigments up to 99,98% to penetrate into the hair, in full respect of the hair structure and with a long-lasting result. Low ammonia content and high quality raw materials contained in this coloring cream provide a shiny and long-lasting color.*

*La formule délicate de Luxury Haircolor sans Parabènes ajoutés, SLS et Acide Thioglycolique agit grâce à la Technologie exclusive Multi-Chrome & Micro-Molecular Pigments™, un processus à basse alcalinité qui favorise la pénétration dans le cheveu de pigments purs à 99,98%, dans le plus grand respect de la structure capillaire tout en assurant un résultat durable. La très faible teneur en ammoniac et la haute qualité des matières premières permettent d'obtenir des nuances de couleur extraordinaires et lumineuses.*

*La fórmula delicada de Luxury Haircolor sin Parabenos añadidos, SLS ni THIO actúa mediante la Tecnología exclusiva Multi-Chrome & Micro-Molecular Pigments™, un proceso de baja alcalinidad que facilita la capacidad de penetración en el cabello de pigmentos puros hasta un 99,98%, respetando al máximo la estructura capilar y manteniendo el resultado durante más tiempo. El bajo contenido en amoniac y la alta calidad de las materias primas de esta crema colorante garantizan asombrosos y radiantes tonos de color.*



MULTI-CHROME & MICRO-MOLECULAR PIGMENTS™  
T E C H N O L O G Y



Non contiene Parabeni Aggiunti, SLS, SLES, THIO.  
Doesn't contain Added Parabens, SLS, SLES, THIO.  
Ne contient pas de Parabènes Ajoutés, SLS, SLES, THIO.  
No contiene Parabenos Añadidos, SLS, SLES, THIO.

SIZE: 100 ml

OSSIDANTI IN CREMA

Gli Ossidanti in Crema consentono di ottenere una colorazione cosmetica permanente con totale copertura dei capelli bianchi ed un colore uniforme e duraturo.  
Uso: Mescolare una parte di Luxury Haircolor con due parti di Ossidante in Crema.



Ingredienti e funzioni

Agenti condizionanti e protettivi come la Glicerina cosmetica, l'Olio Minerale Bianco aiutano a mantenere morbido, luminoso e idratato il capello durante i trattamenti di colorazione o decolorazione.

OXIDANT MILK

The Creamy Oxidants provide a permanent cosmetic coloration with full coverage of grey hair and an even longlasting color.  
Use: Mix one part of Green Light Luxury Haircolor and two parts of Creamy Oxidant.



Ingredienti e funzioni

Protective agents such as cosmetic Glycerin and White Mineral Oil keep hair soft, bright and hydrated during colouring or bleaching treatments.

OXYDANTS EN CRÈME

Les Oxydants en Crème permettent d'obtenir une coloration cosmétique permanente avec la couverture totale des cheveux blancs et une couleur uniforme et durable.  
Emploi: Melanger une partie de Luxury Haircolor Green Light avec deux parties de Oxydant en Crème.



Ingrédients et fonctions

Des agents Revitalisants et protecteurs tels que la Glycérine cosmétique et l'Huile Minérale Blanche aident à garder les cheveux doux, brillants et hydratés pendant les traitements de coloration ou de décoloration.

CREMAS OXIDANTES

Las Cremas Oxidantes permiten una coloración cosmética permanente cubriendo totalmente las canas y proporcionando un color uniforme y duradero.  
Uso: Mezclar una parte de Luxury Haircolor Green Light con dos partes de Crema Oxidante.



Ingredientes y funciones

Agentes acondicionadores y protectores como la Glicerina cosmética y el Aceite Mineral Blanco que ayudan a mantener el cabello suave, brillante e hidratado durante los tratamientos de coloración o decoloración.



Non contiene SLES, THIO.  
Doesn't contain SLES, THIO.  
Ne contient SLES, THIO.  
No contiene SLES, THIO.

SIZE: 1000 ml

- 7 VOL. 2.1%  
CODE: 550150
- 10 VOL. 3%  
CODE: 550151
- 20 VOL. 6%  
CODE: 550152
- 30 VOL. 9%  
CODE: 550153
- 40 VOL. 12%  
CODE: 550154



LUXURY HAIR PRO  
Color Chart

CODE: 122175



LUXURY HAIR PRO  
Digital Color Chart



LUXURY HAIR PRO  
Shopper

CODE: 122104



LUXURY HAIR PRO  
Display

CODE: 123223



POLVERE DECOLORANTE COMPATTA

**BIANCA** - Consente di creare sfumature, mèches e di decolorare agendo con delicatezza sulla struttura e sui pigmenti naturali del capello. Contiene sostanze protettive ed emollienti che mantengono intatta la struttura dello stelo anche durante le schiariture più intense.

**BLU** - Ideale per una schiaritura fino a 6/7 livelli, grazie ai suoi agenti anti-giallo consente di ottenere mèches, colpi di sole e decolorazioni forti, rispettando il capello, contrastando e neutralizzando i toni gialli. Creata con microgranuli pesanti non volatili, garantisce una perfetta viscosità ed è ideale per tutte le tecniche di applicazione.

*Uso:* Per ogni misurino (30 gr) di Polvere Decolorante, mescolare in una bacinella di plastica 60 ml (1+2) di Crema Ossidante a 10, 20, 30 o 40 vol. a seconda della schiaritura desiderata. Mescolare e con un pennello stendere la crema ottenuta sulle parti da schiarire. Tempi di posa indicativi (rispetto al perossido utilizzato): per decolorazioni medie da 10 a 15 min.; per decolorazioni forti e mèches da 15 a 30 min.

*Ingredienti e funzioni*

Arricchite con Olio di Argan, Estratto di Orchidea e Cheratina Idrolizzata, ricchi di antiossidanti naturali in grado di combattere i radicali liberi e rallentare l'invecchiamento cellulare.

POUDRES DÉCOLORANTE COMPACTE

**BLANCHE** - Permet de créer des nuances et des mèches et de décolorer avec une action délicate sur la structure et sur les pigments naturels du cheveu. Elle contient des substances protectrices et émoullientes qui maintiennent la structure de la tige intacte même dans les procédures d'éclaircissement les plus intenses.

**BLEUE** - Idéal pour éclaircir jusqu'à 6/7 tons, grâce à ses agents anti-jaune permet d'obtenir des mèches, des reflets et fortes décolorations, en respectant les cheveux, contrecarrer et neutraliser les reflets jaunes. Créé avec micro-granules lourds non volatils, il garantit une viscosité parfaite et idéal pour toutes les techniques d'application.

*Emploi:* Pour chaque doseur (30 gr) de Poudre Decolorante mélanger, dans un bol en plastique, 60 ml (1+2) de Creme Oxydant à 10, 20, 30 ou 40 vol. selon l'éclaircissement désiré. Mélanger et étendre la crème obtenue avec une brosse teinture sur les parties à éclaircir. Temps de pose indicatifs (selon le peroxyde utilisé): pour les décolorations moyennes de 10 à 15 min.; pour les mèches ou les décolorations fortes de 15 à 30 min.

*Ingrédients et fonctions*

Enrichies avec Huile d'Argan, Kératine Hydrolysée et Extrait d'Orchidée, riches en antioxydants naturels en mesure de combattre les radicaux libres et ralentir le vieillissement cellulaire.

DUST FREE BLEACHING POWDER

**WHITE** - Allows to create streaks, highlights and de-colouration services while acting gently on the hair's natural pigments and structure. It contains protective and emollient substances that maintain the hair's structure intact during even the most intense lightening procedures.

**BLUE** - It is ideal to potentially lift up to 6/7 levels and thanks to its anti-yellow agents it allows you to obtain streaks, highlights and strong bleaching effects, while still being gentle on the hair. neutralizing yellow tones. Created with heavy, non-volatile micro granules, this advanced formulation guarantees a safe and secure viscosity blend for all professional application techniques.

*Use:* For every measuring cup (30 gr) of Bleach Powder, depending on the bleaching effect desired, mix 60 ml (1+2) of Oxidising Cream at 10, 20, 30 or 40 vol. in a plastic bowl. Stir well, then using a tint brush, spread the mixture on the hair locks to be bleached. Indicative time of application (depending on the volume of peroxide used): from 10 to 15 min. for medium bleaching; from 15 to 30 min. for streaks or strong bleaching.

*Ingredients and functions*

Enriched with Argan Oil, Orchid Flower Extract and Hydrolized Keratin that are rich in natural antioxidants that fight free radicals and slow down cellular aging.

POLVO DECOLORANTE COMPACTO

**BLANCO** - Permite de crear matices, mechass y decolorar actuando con delicadeza sobre la estructura y sobre los pigmentos naturales del cabello. Contiene sustancias protectoras y emolientes que mantienen intacta la estructura del tallo incluso durante los aclarados más intensos.

**BLU** - Es ideal para obtener hasta 6/7 niveles de aclaración, gracias a sus agentes anti-amarillo permite obtener mechass, reflejos y decoloraciones fuertes, respetando el cabello, contrarrestando y neutralizando los tonos amarillos. Esta formulación avanzada, creada con microgránulos pesados no volátiles, garantiza una perfecta viscosidad y es ideal para todas las técnicas de aplicación.

*Uso:* Por cada medidor (30 gr) de Polvo Decolorante mezclar, en un bol de plástico, 60 ml (1+2) de Crema Oxidante a 10, 20, 30 o 40 según la decoloración deseada. Mezclar y extender la crema obtenida con un pincel sobre las partes a decolorar. Tiempos de exposición indicativos (según el peróxido utilizado): de 10-15 min para una media decoloración; de 15-30 min. para mèches o decoloraciones fuertes.

*Ingredientes y funciones*

Enriquecidos con Aceite de Argán, Extracto de Orquídea y Queratina Hidrolizada, ricos en antioxidantes naturales que ayudan a combatir los radicales libres y a ralentizar el envejecimiento celular.

AMBITIOUS BLONDE  
POLVERE DECOLORANTE COMPATTA BLU

Il perfetto compromesso tra decolorazione e protezione della fibra capillare. Schiarisce **fino a 9 toni** proteggendo al contempo il capello grazie all'azione dello Zucchero. Il capello decolorato fino a 9 toni risulta morbido, luminoso e condizionato.

*Uso:* Per ogni misurino (30 gr) di Polvere Decolorante, mescolare in una bacinella di plastica 60 ml (1+2) di Latte Ossidante a 10, 20, 30 o 40 vol. a seconda della schiaritura desiderata. Mescolare e con un pennello stendere la crema ottenuta sulle parti da schiarire. Tempi di posa indicativi a seconda della schiaritura desiderata: per decolorazioni medie da 10 a 15 min.; per decolorazioni forti e mèches da 15 a 30 min.

*Ingredienti e funzioni*

La particolare formula a base di Polyamin Sugar Plex, una miscela di Oligosaccaridi e Aminoacidi che proteggono e condizionano il capello durante il trattamento di decolorazione, agisce senza intaccare il potere schiarente del prodotto. Gli Oligosaccaridi (la parte zuccherina del complesso) formano un reticolo che cattura e trattiene l'acqua normalmente contenuta dal capello prevenendone la secchezza. Gli Aminoacidi svolgono un'azione nutriente limitando la perdita di elasticità dovuta al trattamento decolorante, agendo sulla struttura cheratinica del capello. La combinazione del Polyamin Sugar Plex con un Olio di origine vegetale aumenta la protezione della cuticola dalle aggressioni esterne garantendo quindi una decolorazione perfetta, rispettando la struttura fisiologica del capello che risulterà quindi depigmentato, luminoso, morbido e condizionato.

AMBITIOUS BLONDE  
POUDRE DÉCOLORANTE ULTRA ÉCLAIRCISSEMENT BLEUE

Le compromis parfait entre décoloration et protection de la fibre capillaire. **Éclaircit jusqu'à 9 tons** tout en protégeant le cheveu grâce à l'action du Sucre. Le cheveu décoloré jusqu'à 9 tons est doux, lumineux et conditionné.

*Emploi:* Pour chaque dosette (30 g) de Poudre Décolorante, mélanger dans un bol en plastique 60 ml (1+2) de Lait Oxydant à 10, 20, 30 ou 40 vol. suivant l'éclaircissement désiré. Mélanger et appliquer la crème obtenue avec un pinceau sur les parties à éclaircir. Temps de pose indicatifs suivant l'éclaircissement désiré: pour décolorations moyennes de 10 à 15 min.; pour décolorations fortes et mèches de 15 à 30 min.

*Ingrédients et fonctions*

Sa formule exclusive à base de Polyamin Sugar Plex, un mélange d'Oligosaccharides et Acides Aminés qui protègent et conditionnent le cheveu durant le traitement de décoloration, agit sans compromettre le pouvoir éclaircissant du produit. Les Oligosaccharides (la partie sucrée du mélange) forment un filtre qui absorbe et retient l'eau normalement contenue par le cheveu et empêchent qu'il se déshydrate. Les Acides Aminés ont un rôle nourrissant et limitent la perte d'élasticité due au traitement de décoloration, en agissant sur la kératine du cheveu. L'association du Polyamin Sugar Plex avec une Huile d'origine végétale augmente la protection de la cuticule contre les irritations dues aux agents extérieurs- en assurant une décoloration parfaite, en respectant la physiologie du cheveu qui sera donc dépigmenté, lumineux, doux et conditionné.

AMBITIOUS BLONDE  
ULTRA LIFT BLUE DUST FREE BLEACHING POWDER

The perfect compromise between bleaching and protecting hair fibre. The powder lifts hair **up to 9 levels**, while the Sugar works to protect it. Hair is lightened up to 9 levels while remaining soft, shiny and conditioned.

*Use:* For every measure (30 g) of Bleach Powder, take 60 ml (1+2) of Oxidising Milk 10, 20, 30 or 40 vol. depending on the level of lift desired and mix in a plastic bowl. Apply the cream to the hair that is to be lightened with a brush. Processing times are indicative and depend on the level of lift desired: for regular bleaching effects 10 - 15 min.; for strong bleaching effects and streaks 15 - 30 min.

*Ingredients and functions*

The special formula contains a Polyamin Sugar Plex, a blend of Oligosaccharides and Amino Acids which protect and condition the hair during the bleaching service, without affecting the product's lifting power. The Oligosaccharides (the sugar part of the complex) form a grid-like structure which captures and retains the water normally found in hair, preventing it from drying out. The Amino Acids have a nourishing effect, limiting loss of elasticity which can occur during bleaching and protecting the hair's keratin structure. The Polyamin Sugar Plex works in synergy with a plant-based Oil to protect the cuticle from aggressive agents during the service, ensuring perfect bleaching every time and protecting the natural structure of the hair. The pigment is removed and hair looks glossy, soft and conditioned.

AMBITIOUS BLONDE  
POLVO DECOLORANTE ULTRA ACLARANTE AZUL

La solución perfecta para la decoloración protegiendo al mismo tiempo la fibra capilar. **Aclara hasta 9 tonos** protegiendo el cabello gracias a la acción del azúcar. El cabello decolorado hasta 9 tonos se vuelve suave, luminoso y acondicionado.

*Uso:* Por cada vasito (30 g) de Polvo Decolorante mezclar en un cuenco de plástico 60 ml (1+2) de Leche Oxidante a 10, 20, 30 o 40 vol., dependiendo del grado de aclaración deseado. Mezclar y con una brocha extender la crema obtenida sobre las partes que se desee aclarar. Tiempo de exposición orientativo dependiendo de la aclaración deseada: para decoloraciones medias de 10 a 15 min.; para decoloraciones fuertes y mechass de 15 a 30 min.

*Ingrédients et fonctions*

Su exclusiva fórmula a base de Polyamin Sugar Plex, una mezcla de Oligosacáridos y Aminoácidos que protegen y acondicionan el cabello durante el tratamiento de decoloración, sin que afecte al poder aclarante del producto. Los Oligosacáridos (la parte azucarada del complejo) forman una redícula que captura y retiene el agua que normalmente contiene el cabello, previniendo la sequedad. Los Aminoácidos desarrollan una acción nutritiva reduciendo la pérdida de elasticidad debida al tratamiento decolorante, actuando sobre la estructura queratinica del cabello. La combinación del Polyamin Sugar Plex con un Aceite de origen vegetal aumenta la protección de la cutícula frente a las agresiones de los agentes, garantizando de esta manera una decoloración perfecta y respetando la estructura fisiológica del cabello que quedará despigmentado, radiante, suave y acondicionado.



Non contengono conservanti.  
Don't contain preservatives.  
Ne contient pas de conservateurs.  
No contiene conservantes.

SIZE: 500 g

WHITE DUST FREE BLEACHING POWDER  
CODE: 470011

BLUE DUST FREE BLEACHING POWDER  
CODE: 470012



SIZE: 500 g  
CODE: 470013



AMBITIOUS BLONDE  
Brochure

ITA - ENG - FRA - ESP | CODE: 480337  
ENG - DEU - POR - RUS | CODE: 480338

AMBITIOUS BLONDE  
Card

ITA | CODE: 480333  
ENG | CODE: 480334

AMBITIOUS BLONDE  
Display

ENG | CODE: 480332



COLOR SERVICE POTION

Crema rivoluzionaria che, applicata insieme alla colorazione, svolge tre azioni su cute e capelli. La profumazione del mix di Oli vegetali contenuti, riduce la percezione dell'odore di Ammoniaca durante la miscelazione e l'applicazione del colore. In un unico prodotto 3 risultati sorprendenti senza intaccare l'integrità del risultato ottenuto. La cute e i capelli risultano protetti e la chioma mantiene un aspetto sano e nutrito. Può essere utilizzata anche in aggiunta alla miscela decolorante, dopo il trattamento di Ondulazione o Stiratura oppure anche da solo direttamente sulla cute, per un'azione lenitiva-calmante.

Uso: Miscelare con la Crema Colorante/Decolorante in rapporto 6 a 1 (es. 50 gr di tinta + 75 gr di ossigeno = 125 gr. Dividere il totale per 6 ed unire alla miscela 20 gr di prodotto circa). Procedere con l'abituale applicazione del colore/decolorante.

**Ingredienti e funzioni**

Grazie ai preziosi ingredienti contenuti (Estratto di Calendula, Iperico, Aloe Vera e Melograno, Olio di Cocco e Pantenolo) aiuta a prevenire prurito, irritazioni e rossori del cuoio capelluto e a proteggere i capelli dalla disidratazione, idratandoli e contribuendo così a mantenerne intatta la struttura cheratinica.

COLOR SERVICE POTION

Crème révolutionnaire qui, appliquée avec la coloration, exerce trois actions sur le cuir chevelu et les cheveux. Grâce au mélange d'Huiles végétales, elle réduit la perception de l'odeur d'ammoniac pendant le mélange et l'application de la couleur. 3 actions surprenantes réunies en un seul produit sans compromettre l'intégrité du résultat obtenu. Le cuir chevelu et les cheveux sont protégés et la chevelure garde un aspect sain et nourri. Elle peut être utilisée également ajoutée au mélange décolorant, après le traitement d'Ondulation ou de Lissage ou même seul directement sur la peau, pour une action apaisante.

Emploi: Mélanger avec la Crème Colorante/Decolorante dans la proportion 6 à 1 (par ex. 50 g de couleur + 75 g d'oxygène = 125 g. Diviser le total par 6 et unir au mélange 20 g de produit environ). Procéder ensuite à l'application habituelle de la couleur ou du décolorant.

**Ingrédients et fonctions**

Grâce aux précieux ingrédients contenus (Extrait de Calendula, Millepertuis, Aloe Vera et Grenade, Huile de Noix de Coco et Panthénol) elle aide à prévenir les irritations et les rougeurs du cuir chevelu et à protéger les cheveux de la déshydratation, en les hydratant et en contribuant ainsi à maintenir leur structure kératinique intacte.



Non contiene conservanti.  
Does not contain preservatives.  
Ne contient pas de conservateurs.  
No contiene conservantes.

SIZE: 400 ml  
CODE: 480330

COLOR SERVICE POTION

Revolutionary Cream which, when applied with the colour, performs three actions on the scalp and hair. The blend of vegetable Oils reduces the smell of Ammonia when mixing and applying the colour. This product delivers 3 amazing effects without affecting the result. The scalp and hair are protected and locks look healthy and nourished. Can also be added to the bleaching mixture, after a Waving or Straightening Treatment or alone directly to the scalp for a soothing-calmng action.

Use: Mix with the Colouring/Bleaching Cream at a ratio of 6:1 (e.g. 50 g colour + 75 g developer = 125 g. Divide the total by 6 and add approximately 20 g of product to the mixture). Proceed with the usual colour/bleach application.

**Ingredients and functions**

Thanks to the precious ingredients in the formula (Extract of Calendula, St. John's Wort, Aloe Vera, Pomegranate, Coconut Oil and Panthenol), it helps prevent scalp irritations and redness and protects hair from dehydration, hydrating it and preserving its keratin structure.

COLOR SERVICE POTION

Una crema revolucionaria que, aplicada junto con la coloración, desempeña tres acciones sobre el cuero cabelludo y el cabello. Gracias a la mezcla de Aceites vegetales, reduce la percepción del olor de amoniaco durante la mezcla y la aplicación del color. En un solo producto 3 resultados sorprendentes preservando la integridad del resultado obtenido. El cuero cabelludo y el cabello quedan protegidos y la melena mantiene un aspecto sano y nutrido. Puede ser utilizada también añadiéndola a la mezcla decolorante, después del tratamiento de Ondulación o Enderezamiento o incluso solo directamente sobre la piel, para una acción calmante.

Uso: Mezclar con la Crema Colorante/Decolorante en una proporción de mezcla 6:1 (por ej. 50 g de tinte + 75 g de oxígeno = 125 g. Dividir el total por 6 y unir a la mezcla aprox. 20 g de producto). Continuar con la aplicación habitual del color/decolorante.

**Ingrédients y funciones**

Gracias a los inestimables ingredientes que contiene (Extracto de Caléndula, Hipérico, Aloe Vera y Granada, Aceite de Coco y Pantenol) contribuye a prevenir la irritación y los enrojecimientos del cuero cabelludo y a proteger el cabello de la deshidratación, hidratandolo y contribuyendo a mantener intacta su estructura queratinica.

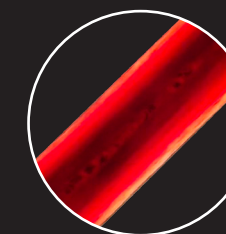
THE MAGIC POTION!

L'aggiunta di Color Service Potion nella miscela colorante o decolorante determina un miglioramento evidente della cuticola e grazie all'idratazione profonda il capello è più lucente e con un colore omogeneo. La sua salute, è pari a quella di un capello non trattato.

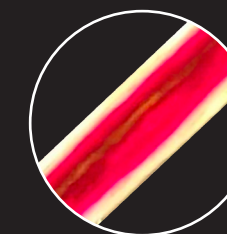
The addition of Color Service Potion in the dye or bleaching mixture leads to an evident improvement of the cuticle and thanks to the deep hydration, the hair is brighter and with a homogeneous color. Its health is equal to that of an untreated hair.

L'ajout du Color Service Potion dans le mélange colorant ou décolorant détermine une amélioration évidente dans la cuticule et grâce à l'hydratation profonde le cheveu est plus brillant et avec un couleur homogène. Son santé égale laquelle d'un cheveu pas traité.

La adición del Color Service Potion en la mezcla colorante o decolorante determina un mejoramiento evidente sobre la cutícula y gracias a la profunda hidratación, el pelo queda más brillante y con un color uniforme. Su salud es igual a la de un cabello no tratado.



Without Color Service Potion



With Color Service Potion

MORPHOLOGICAL ANALYSIS WITH POLARIZED OPTICAL MICROSCOPE AND THERMO-SCALE.

Analisi morfologica al microscopio ottico polarizzato e termobilancia.  
Analyse morphologique au microscope optique polarisé et thermo-équilibré.  
Análisis morfológico con microscopio óptico polarizado y termo-equilibrado.

MARKETING MATERIALS



COLOR SERVICE POTION Brochure

ITA - ENG - FRA - ESP | CODE: 480335  
ENG - DEU - POR - RUS | CODE: 480336



COLOR SERVICE POTION Card

ITA | CODE: 480328  
ENG | CODE: 480329



COLOR SERVICE POTION Display

ENG | CODE: 480331

**DEEP RECONSTRUCTION**  
INSIDE AS WELL AS OUTSIDE THE HAIR.

**RICOSTRUZIONE PROFONDA**  
SIA INTERNA CHE ESTERNA DEL CAPELLO.

**RECONSTRUCTION PROFONDE**  
INTERNE AUSSI BIEN QUE EXTERNE DU CHEVEU.

**RECONSTRUCCIÓN PROFUNDA**  
TANTO INTERNA COMO EXTERNA DEL PELO.





S T A R L I G H T

STARLIGHT | SHAMPOO ANTIGIALLO

Lo Shampoo Antigiallo Starlight deterge delicatamente la chioma attenuando i riflessi gialli che inevitabilmente tendono a spegnere i capelli biondi, con mèches o decolorati. Formulato con Pigmenti Viola-Blu di ultima generazione che consentono un risultato uniforme e duraturo, spegne progressivamente le sfumature gialle tipiche dei capelli depigmentati, rinnovando la luminosità del colore naturale. Può essere utilizzato anche su capelli bianchi, grigi o brizzolati per ottenere un colore più candido e luminoso. Grazie agli ingredienti sapientemente bilanciati, protegge i capelli dalla destrutturazione, rendendoli lucenti, morbidi e nutriti in profondità.

*Uso:* Applicare una piccola quantità sui capelli bagnati. Massaggiare delicatamente e risciacquare. E' consigliato l'uso di guanti.

*Ingredienti*  
Con Pigmenti Viola-Blu.

STARLIGHT | SHAMPOOING ANTI-JAUNISSEMENT

Le Shampoing Anti-Jaunissement Starlight nettoie délicatement la chevelure en atténuant les reflets jaunes qui tendent inévitablement à ternir les cheveux blonds, avec mèches ou décolorés. Formulé avec des Pigments Violets-Bleus de la dernière génération qui permettent un résultat uniforme et durable, il réduit progressivement les nuances jaunes typiques des cheveux dépigmentés en leur redonnant la luminosité de la couleur naturelle. Il peut être utilisé aussi sur les cheveux blancs, gris ou poivre et sel pour obtenir une couleur plus radieuse et lumineuse. Grâce aux ingrédients savamment équilibrés, il protège les cheveux de la déstructuration, en les rendant brillants, doux et nourris en profondeur.

*Uso:* Appliquer une petite quantité sur les cheveux mouillés. Masser délicatement et rincer. L'utilisation de gants est recommandée.

*Ingrédients*  
Avec Pigments Violet-Bleu.

STARLIGHT | ANTI-YELLOW SHAMPOO

The Starlight No Yellow Shampoo gently cleanses your hair, reducing yellow tones, which inevitably make blonde, highlighted or bleached hair dull. Formulated with next-generation Blue-Violet Pigments, which ensure an even and long-lasting result. This Shampoo gradually removes the typical yellow tones of depigmented hair, restoring the radiance of its natural color. It can also be used on white, grey or grizzled hair to obtain a purer and brighter color. Its skillfully balanced ingredients help protect hair from breakage, leaving it shiny, soft and nourished in depth.

*Use:* Apply a small amount of product to wet hair. Massage gently and rinse. The use of gloves is recommended.

*Ingredients*  
With Blue-Violet Pigments.

STARLIGHT | CHAMPÚ ANTIAMARILLO

El Champú Antiamarillo Starlight limpia delicadamente el pelo atenuando los reflejos amarillos que inevitablemente tienden a apagar el cabello rubio, con mechas o decolorado. Formulado con Pigmentos Violeta-Azul de última generación garantiza un resultado uniforme y duradero y apaga progresivamente el tono amarillento típico del cabello despigmentado, renovando la luminosidad del color natural. Se puede utilizar también sobre el cabello canoso o gris para conseguir un color más cándido y luminoso. Gracias a sus ingredientes expertamente equilibrados, protege el cabello de la desestructuración, dejándolo resplandeciente, suave y nutrido en profundidad.

*Uso:* Aplicar una pequeña cantidad sobre el cabello mojado. Masajear delicadamente y aclarar. Se recomienda el uso de guantes.

*Ingredientes*  
Con Pigmentos Violeta-Azul.



SIZE: 500 ml  
CODE: 550230

MARKETING MATERIALS



STARLIGHT  
Leaflet

ITA - ENG | CODE: 550235  
FRA - ESP | CODE: 550236  
DEU - POR | CODE: 550237  
RUS - SVE | CODE: 550238



PRECIOUS SHADOWS | PIGMENTI DIRETTI INTENSI

I Pigmenti Diretti Intensi Precious Shadows consentono di giocare con i colori ed esprimere la propria personalità. Grazie alla Micro Pure Pigment Technology i pigmenti contenuti sono particolarmente puri e intensi e permettono di ottenere un colore pieno, vibrante e a lunga durata. Una consistenza cremosa ma estremamente compatta per un'applicazione facile e accurata che permette di abbinare più nuances sulla stessa ciocca e creare giochi di colore strutturati, ricreando in modo preciso l'effetto desiderato. Il Complesso Multivitaminico con cui sono formulati nutre il capello che ha così un aspetto più sano e brillante. Non necessitano di Attivatore e sono senza Ammoniaca e PPD.

**Uso: Decolorare precedentemente i capelli** per ottenere colori più accesi. Applicare su capelli asciutti, non sulla cute e senza miscelarlo con acqua o con emulsioni ossidanti. Indossare guanti adeguati. Dopo aver lavato e asciugato i capelli (attenzione: solo la nuance No Yellow deve essere applicata su capelli bagnati) dividere i capelli in sezioni sottili. Applicare il colore o il mix di nuances sulle lunghezze e sulle punte evitando il contatto con la cute ed aiutandosi con un pettine o un pennello. Lasciare in posa secondo il tempo suggerito, risciacquare bene con acqua tiepida. **Non applicare lo shampoo.** Procedere quindi con la piega desiderata. Si consiglia di evitare la piastra e altri strumenti similari, subito dopo l'applicazione, per preservare la tenuta del colore. Per determinare la sfumatura corretta effettuare un test su ciocca.

- La **nuance No Yellow** può essere utilizzata per tonalizzare o eliminare gli indesiderati riflessi gialli dai capelli biondi o grigi. Utilizzare sempre su capelli precedentemente lavati e tamponati. La nuance Naked è da utilizzare per creare colori pastello o come lucidante effetto "gloss", in combinazione con qualsiasi altro colore, eccetto il No Yellow.
- **NON** miscelare i Pigmenti Diretti con qualsiasi altro colore permanente o semi-permanente.

PRECIOUS SHADOWS | PIGMENTS DIRECTS INTENSES

Les Pigments Directs Intenses Precious Shadows permettent de jouer avec les couleurs et d'exprimer sa propre personnalité. Grâce à la Micro Pure Pigment Technology les pigments contenus sont particulièrement purs et intenses et permettent d'obtenir une couleur pleine, vibrante et de longue durée. Ils ont une consistance crémeuse mais extrêmement compacte pour une application facile et soignée qui permet d'associer plusieurs nuances sur la même mèche et de créer des jeux de couleur structurés, en créant de façon précise l'effet désiré. Le Complexe Multivitaminé avec lequel ils sont formulés nourrit le cheveu qui a ainsi un aspect plus sain et brillant. Ils n'ont pas besoin d'activateur et sont sans Ammoniaque ni PPD.

**Emploi: Décolorer préalablement les cheveux pour obtenir des couleurs plus vives.** Appliquer sur les cheveux secs, mais pas sur le cuir chevelu et sans mélanger avec de l'eau ou avec des émulsions oxydantes. Porter des gants appropriés. Après avoir lavé et séché les cheveux (attention: seule la nuance No Yellow doit être appliquée sur cheveux mouillés) diviser les cheveux en sections fines. Appliquer la couleur ou le mélange de nuances sur les longueurs et sur les pointes en évitant le contact avec le cuir chevelu et en s'aidant d'un peigne ou d'un pinceau. Laisser agir suivant le temps de pose conseillé, bien rincer à l'eau tiède. Ne pas appliquer le shampooing. Procéder ensuite au styling désiré. Il est conseillé d'éviter le fer à lisser et autres instruments similaires juste après l'application, pour préserver la tenue de la couleur. Pour déterminer la nuance correcte, effectuer un test sur une mèche.

- La **nuance No Yellow** peut être utilisée pour tonalizer ou éliminer les reflets jaunes non désirés sur les cheveux blonds ou gris. Utiliser toujours sur les cheveux précédemment lavés et essorés avec une serviette. La nuance Naked est utilisée pour créer des couleurs pastel ou comme lustrant effet "gloss", en combinaison avec n'importe quelle autre couleur, à l'exception du No Yellow.
- **NE** mélanger les Pigments Directs avec aucune autre couleur permanente ou semi-permanente.

Non contengono Ammoniaca né PPD.  
Ammonia and PPD free.  
Sans Ammoniaque ni PPD.  
No Amoniaco ni PPD.

PRECIOUS SHADOWS | INTENSE DIRECT PIGMENT

Experiment with colour and express your personality with Precious Shadows Intense Direct Pigments. Thanks to the Micro Pure Pigment Technology, the pigments are exceptionally pure and intense and deliver full, vibrant and long-lasting colours. The creamy but highly compact consistency makes application easy and precise. Several shades can be combined on the same strand, creating structured colour effects and delivering the desired effect down to the very last detail. The Multi-Vitamin Complex in the formula nourishes deep down, for healthier, more brilliant-looking hair. Developer is not required and the pigments are all free from Ammonia and PPD.

**Use: Pre-light hair first to obtain brighter colors.** Apply to dry hair, do not apply to the scalp and do not mix with water or oxidizing emulsions. Wear suitable gloves. First wash and dry hair (remember: only the No Yellow shade must be applied to wet hair) then divide it into narrow sections. Apply the color or combination of colors to lengths and ends using a comb or brush, avoiding contact with the scalp. Leave for the recommended processing time then rinse thoroughly with warm water. **Do not shampoo hair.** Style as desired. Avoid using hair straighteners or similar tools immediately after application to prolong the color. Test the color on a strand of hair to choose the correct shade.

- The **No Yellow shade** can be used to tone or eliminate unwanted yellow tones on blond or grey hair. Always apply to washed and towel-dried hair. The Naked shade is used to create pastel colors or as a gloss for extra sheen. It can be used with any color apart from No Yellow.
- **Do NOT** mix Direct Pigments with any other permanent or semi-permanent color.

PRECIOUS SHADOWS | PIGMENTOS DIRECTOS INTENSOS

Los Pigmentos Directos Intensos Precious Shadows permiten jugar con los colores y transmitir la personalidad de cada uno. Gracias a la Micro Pure Pigment Technology los pigmentos que contiene son especialmente puros e intensos y consiguen obtener un color lleno, radiante y de larga duración. Una consistencia cremosa pero extremadamente compacta para una aplicación fácil y precisa que permite combinar varios tonos sobre el mismo mechón y crear juegos de color estructurados, recreando con precisión el efecto deseado. El Complejo Multivitaminico con el que están formulados nutre el cabello recobrando un aspecto más sano y brillante. No necesitan activador y no contienen Amoniaco ni PPD.

**Uso: Decolorar previamente el cabello para conseguir colores mas intensos.** Aplicar en el cabello seco, no sobre el cuero cabelludo y sin mezclarlo con agua ni emulsiones oxidantes. Utilizar guantes adecuados. Tras haber lavado y secado el cabello (atención: solo el tono No Yellow debe aplicarse en el cabello mojado) dividir el cabello en secciones finas. Aplicar el color o la mezcla de tonos en largos y puntas evitando el contacto con la piel y con la ayuda de un peine o un pincel. Dejar actuar según el tiempo sugerido, enjuagar bien con agua templada. **No aplicar el champú.** Continuar con el peinado deseado. Se recomienda evitar la plancha y otros aparatos similares inmediatamente después de la aplicación, para preservar la resistencia del color. Para identificar el matiz correcto hacer una prueba en un mechón.

- El **tono No Yellow** puede utilizarse para matizar o eliminar los reflejos amarillos no deseados del cabello rubio o gris. Utilizar siempre en el cabello previamente lavado y secado con toalla delicadamente. El tono Naked se utiliza para crear colores pastel o para proporcionar brillo efecto "gloss", combinado con cualquier otro color, excepto el No Yellow.
- **NO** mezclar los Pigmentos Directos con cualquier otro color permanente o semipermanente.

*I Pigmenti Diretti Intensi Precious Shadows sono ideali per:*

- ottenere infinite sfumature, sia usati individualmente che mixati tra loro dopo aver decolorato i capelli;
- intensificare i riflessi esistenti;
- coprire anche i capelli bianchi;
- ravvivare il colore tra un trattamento permanente e l'altro;
- correggere i toni indesiderati;
- rendere i capelli lucenti e brillanti.

*Precious Shadows Intense Direct Pigments are ideal for:*

- obtaining infinite light effects, whether they are used on their own or mixed together, after bleaching hair;
- reviving colour between permanent colour treatments;
- even cover white hair;
- intensifying existing highlights;
- correcting unwanted tones;
- making hair shiny and brilliant.

*Les Pigments Directs Intenses Precious Shadows sont l'idéal pour:*

- obtenir des nuances infinies, utilisés seuls ou mélangés entre eux après avoir décoloré les cheveux;
- intensifier les reflets existants;
- couvrir aussi les cheveux blancs;
- raviver la couleur entre un traitement couleur permanent et le suivant;
- intensifier les reflets existants;
- rendre les cheveux lumineux et brillants.

*Los Pigmentos Directos Intensos Precious Shadows son ideales para:*

- obtener infinitos matices, tanto usados individualmente como mezclados entre sí después de haber decolorado el cabello;
- reavivar el color entre un tratamiento de color permanente y otro;
- cubrir también las canas;
- intensificar los reflejos existentes;
- corregir los tonos no deseados;
- hacer que el cabello luzca resplandeciente y brillante.


| SHADES  | SUGGESTED PRE - LIGHTEN LEVEL | TIME (MINUTES)                                 |
|---|-------------------------------|--|
| Blue Sapphire, Pink Diamond, Steel, Amethyst, Blue Sky Topaz, Pink Quartz, No Yellow, Naked | Level 9 - 10                  | <b>Up to 30 Mins</b><br>No Yellow 5 to 15 Mins |
| Emerald Green, Red Ruby, Amber, Red Garnet, Black Onyx                                      | Level 7 - 8                   | <b>Up to 30 Mins</b>                           |



- ◆ P1 NAKED CODE: 550200
- ◆ P2 RED RUBY CODE: 550201
- ◆ P3 BLUE SAPPHIRE CODE: 550202
- ◆ P4 STEEL CODE: 550203
- ◆ P5 AMBER CODE: 550204
- ◆ P6 EMERALD GREEN CODE: 550205
- ◆ P7 PINK DIAMOND CODE: 550206
- ◆ P8 AMETHYST CODE: 550207
- ◆ P9 PINK QUARTZ CODE: 550208
- ◆ P10 BLUE SKY TOPAZ CODE: 550209
- ◆ P11 BLACK ONYX CODE: 550210
- ◆ P12 RED GARNET CODE: 550211
- ◆ P13 NO YELLOW CODE: 550212

SIZE: 100 ml

**MARKETING MATERIALS**



PRECIOUS SHADOWS  
Color Chart  
CODE: 550220

PRECIOUS SHADOWS  
Brochure

ITA - ENG | CODE: 550222  
FRA - ESP | CODE: 550223  
DEU - POR | CODE: 550224  
RUS - SVE | CODE: 550225



REFLEX | MASCHERE COLORATE

Le Maschere Colorate Reflex si prendono cura dei tuoi capelli e agiscono in profondità per nutrirti e lucidarti, regalando riflessi intensi e brillanti a seconda del colore scelto e della base di applicazione. Cura e colore in un solo gesto: le Maschere Colorate Reflex possono essere usate come un vero e proprio "make up" per i capelli. Permettono infatti di esprimere la propria personalità giocando con colori decisi o mix di più nuances. Effetti costruibili e su misura, da cambiare ogni volta che si desidera per essere in linea con qualsiasi esigenza di stile.

**Uso:** Applicare dopo lo shampoo sui capelli tamponati. Indossare guanti monouso. Aiutandosi con un pettine o un pennello, applicare sulle lunghezze e punte evitando il contatto con la cute (**non applicare la Maschera Colorata Nera sui capelli bianchi**). Lasciare in posa da 5 a 40 minuti a seconda dell'intensità del riflesso che si vuole ottenere. Risciacquare accuratamente e non effettuare lo shampoo. L'effetto finale del colore varia in base alla tipologia di capello e colore di base su cui viene effettuato.

• La **Maschera Neutra** può essere utilizzata in miscela con tutte le altre nuances della gamma per creare infinite sfumature oppure da sola per garantire un'intensa brillantezza al capello.



Ingredienti

Con MicroMirrorReflex Technology, Proteine della Seta, Olio di Argan e Macadamia.

REFLEX | MASQUES COLORÉES

Les Reflex Masques Colorées prennent soin de vos cheveux en profondeur pour les nourrir et lustrer, tout en leur donnant des reflets intenses et brillants selon la couleur choisie et la couleur de base. Soin et couleur en un seul geste: les Reflex Masques Colorées peuvent être utilisés comme un véritable "make-up" pour les cheveux. Ils vous permettent d'exprimer votre personnalité jouant avec des couleurs fortes ou mélangeant plusieurs nuances. Des effets customisés qui peuvent être changés chaque fois que vous voulez pour être toujours à la mode avec n'importe quelle nécessité de style.

**Emploi:** Après le shampooing, appliquer sur les cheveux humides. Porter des gants jetables. Avec un peigne ou une brosse, appliquer sur longueurs et pointes en évitant le contact avec la peau (**ne pas appliquer le Masque Noir sur les cheveux blancs**). Laisser agir de 5 à 40 minutes selon l'intensité du reflet qu'on souhaite obtenir. Rincer soigneusement et ne pas effectuer le shampooing. L'effet final de la couleur varie en fonction du type de cheveu et de la couleur base sur laquelle est réalisé.

• Le **Masque Neutre** peut être utilisé en mélange avec toutes les autres nuances de la gamme pour créer nuances infinies ou tout seul pour assurer une brillance intense aux cheveux.



Ingédients

Avec MicroMirrorReflex Technology, Protéines de Soie, Huile d'Argan et de Macadamia.

REFLEX | COLOR MASKS

The Reflex Color Masks take care of your hair in depth to nourish and polish it, giving intense and shiny reflects according to the color chosen and the starting base color. Care and color in a single action: the Reflex Color Masks can be used as a real "make-up" for the hair. They allow you to express your personality playing with decisive colors or mixing several shades. Customized effects, to be changed each time you want to be in trend with any style necessity.

**Use:** Shampoo first, then wearing disposable gloves, apply on damp hair using a comb or brush to spread the product evenly on lengths and ends, avoiding touching the scalp (**do not apply the Black Color Mask on white hair**). Leave on from 5 to 40 minutes depending on the intensity of the shade you want to obtain. Rinse carefully and do not shampoo again. The final color result varies depending on the type and base color of the hair.

• The **Neutral Color Mask** can be mixed with all the other colors of the range to create variations of shade or used alone to guarantee intense shine.



Ingredients

With MicroMirrorReflex Technology, Silk Proteins, Argan and Macadamia Oils.

REFLEX | MASCARILLAS COLORADAS

Las Mascarillas Coloradas Reflex cuidan tu pelo y actúan en profundidad para nutrirlas y lustrarlas, donando reflejos intensos y brillantes, según el color elegido y la base de aplicación. Cura y color en un único acto: las Mascarillas Coloradas Reflex pueden ser aplicadas como un "maquillaje" para cabello. De facto, perminten expresar su misma personalidad, jugando con colores fuertes o mezclando diferentes matices. Efectos realizables a la medida que cambiar cuando se desea para satisfacer cualquier exigencia de estilo.

**Uso:** Aplicar después del champú sobre los cabellos mojados. Ponerse guantes desechables. Utilizando un peine o una brocha, aplicar a lo largo de los cabellos y sobre las puntas evitando el contacto con el cuero cabelludo (**no aplicar la Mascarilla de Color Negra sobre los cabellos blancos**). Dejar actuar de 5 a 40 minutos según la intensidad del color que se quiere obtener. Enjuagar cuidadosamente y no utilizar el champú otra vez. El resultado final de color cambia según el tipo de cabello y el color de base.

• La **Mascarilla de Color Neutra** se puede utilizar mezclada con todos los otros colores de la gama para crear matices infinitos o sólo para garantizar unos cabellos con un brillo intenso.



Ingredientes

Con MicroMirrorReflex Technology, Proteínas de la Seda, Aceite de Argán y de Macadamia.

MARKETING MATERIALS



REFLEX COLOR MASKS  
Color Chart

CODE: 480217



REFLEX COLOR MASKS  
Desk Display

CODE: 480215



REFLEX COLOR MASKS  
Brochure

ITA | CODE: 480218  
ENG | CODE: 480219  
FRA | CODE: 480220  
ESP | CODE: 480221  
POR | CODE: 480222  
DEU | CODE: 480223



# MMR

M I C R O M I R R O R R E F L E X

L'innovativa **Tecnologia MMR (MicroMirrorReflex Technology)** consente alla maschera colorata di penetrare a fondo nella cuticola e richiuderla perfettamente per ottenere una rifrazione della luce molto diretta. Risultati immediati: riflessi puri e colori vibranti per i capelli che tornano ad avere un aspetto nutrito e brillante.

Thanks to the innovative **MMR (MicroMirrorReflex Technology)**, the colored mask penetrates deep inside the cuticle, sealing it completely so light is refracted more directly. Instant results: pure highlights and vibrant colours for nourished and glossy hair.

La **Tecnologie MMR (MicroMirrorReflex Technology)** innovante permet au Masque Coloré de pénétrer à fond dans la cuticule et de la refermer parfaitement pour obtenir une réfraction de la lumière très directe. Des résultats immédiats: reflets purs et couleurs vibrantes pour les cheveux qui retrouvent un aspect nourri et brillant.

La innovadora **Tecnología MMR (MicroMirrorReflex Technology)** permite que la Mascarilla de Color penetre en la cutícula hasta el fondo y la cierre perfectamente para conseguir una refracción de la luz muy directa. Resultados inmediatos: reflejos puros y colores vibrantes para cabellos que vuelven a recobrar un aspecto nutrido y brillante.

- RED  
CODE: 480200
- GOLD  
CODE: 480204
- CHOCOLATE  
CODE: 480208
- VIOLET  
CODE: 480201
- BEIGE  
CODE: 480205
- BLACK  
CODE: 480209
- COPPER  
CODE: 480202
- BLUE  
CODE: 480206
- NEUTRAL  
CODE: 480210
- SILVER  
CODE: 480203
- GREEN  
CODE: 480207
- PINK  
CODE: 480211

SIZE: 200 ml



## BACK BAR | SHAMPOO NUTRIENTE ANTIOSSIDANTE

Ideale per capelli secchi e sensibilizzati, deterge i capelli delicatamente. Grazie al mix di vitamine presenti in formula, dal forte potere antiossidante i capelli risulteranno morbidi, setosi e nutriti in profondità

**Uso:** Applicare una piccola quantità di prodotto sui capelli bagnati, massaggiare delicatamente e risciacquare. Se necessario ripetere l'applicazione.



**Ingredienti**  
Con Vitamina C, Vitamina E e Vitamina PP.

## BACK BAR | NOURISHING ANTIOXIDANT SHAMPOO

Ideal for dry and sensitized hair, this nourishing antioxidant shampoo gently cleanses the hair. The mix of vitamins present provide a powerful antioxidant effect, leaving the hair soft, silky and deeply nourished.

**Use:** Apply a small amount of product to wet hair, gently massage then rinse. Repeat if necessary.



**Ingredients**  
With Vitamin C, Vitamin E and Vitamin PP

## BACK BAR | SHAMPOOING NOURRISSANT ANTIOXYDANT

Idéal pour les cheveux secs et sensibilisés, nettoie doucement les cheveux. Grâce au mélange de vitamines à haute pouvoir antioxydant présentes dans la formule les cheveux seront doux, soyeux et nourris en profondeur.

**Emploi:** Appliquer une petite quantité sur les cheveux mouillés, masser doucement et rincer. Répétez si nécessaire.



**Ingrédients**  
Avec Vitamine C, Vitamine E et Vitamine PP

## BACK BAR | CHAMPÚ ANTIOXIDANTE NUTRITIVO

Ideal para cabellos secos y sensibilizados, limpia suavemente el cabello. Gracias a la mezcla de vitaminas presentes en la fórmula, con un fuerte poder antioxidante (vitamina C, vitamina E y vitamina PP), el cabello estará suave, sedoso y profundamente nutrido.

**Uso:** Aplique una pequeña cantidad de producto sobre el cabello mojado, masajee suavemente y enjuague. Si es necesario, repita la aplicación.



**Ingredientes**  
Con Vitamina C, Vitamina E y Vitamina PP



SIZE: 1000 ml  
CODE: 480062

## BACK BAR | MASCHERA NUTRIENTE ANTIOSSIDANTE

Ideale per capelli secchi e sensibilizzati. Dona un'incredibile morbidezza grazie al mix di vitamine presenti in formula, dal forte potere antiossidante. Aiutano a rinforzare e dare elasticità ai capelli aumentandone la resistenza.

**Uso:** Applicare il prodotto sui capelli bagnati, lasciare in posa per 3-5 minuti. Risciacquare abbondantemente con acqua tiepida.



**Ingredienti**  
Con Vitamina C, Vitamina E e Vitamina PP.

## BACK BAR | NOURISHING ANTIOXIDANT MASK

Ideal for dry and sensitized hair. Provides incredible softness thanks to the mix of vitamins present in the formula, which have a strong antioxidant power. They help strengthen and give elasticity to the hair, increasing its resistance

**Use:** Apply the product on wet hair, leave on for 3-5 minutes. Rinse thoroughly with warm water.



**Ingredients**  
With Vitamin C, Vitamin E and Vitamin PP

## BACK BAR | MASQUE NOURRISSANT ANTIOXYDANT

Idéal pour les cheveux secs et sensibilisés. Il donne une douceur incroyable grâce au mélange de vitamines à haute pouvoir antioxydant présentes dans la formule. Ils aident à renforcer et à donner de l'élasticité aux cheveux, augmentant leur taux de résistance.

**Emploi:** Appliquer le produit sur cheveux mouillés, laisser agir 3 à 5 minutes. Rincer abondamment avec l'eau tiède.



**Ingrédients**  
Avec Vitamine C, Vitamine E et Vitamine PP

## BACK BAR | MASCARILLA ANTIOXIDANTE NUTRITIVA

Ideal para cabellos secos y sensibilizados. Proporciona una suavidad increíble gracias a la mezcla de vitaminas presentes en la fórmula, con un fuerte poder antioxidante. Ayudan a fortalecer y dar elasticidad al cabello, aumentando su resistencia.

**Uso:** Aplique el producto sobre el cabello mojado, déjelo actuar durante 3-5 minutos. Enjuague bien con agua tibia.



**Ingredientes**  
Con Vitamina C, Vitamina E y Vitamina PP



SIZE: 1000 ml  
CODE: 480063

## BACK BAR | SHAMPOO DOPO COLORE

Aiuta a proteggere, mantenere e ravvivare il colore dei capelli. Grazie all'effetto rinforzante della Taurina, il capello risulterà lucido e luminoso. Il Pantenolo dalle note proprietà condizionanti, nutre i capelli rendendoli incredibilmente morbidi e lucenti.

**Uso:** Applicare su capelli umidi e massaggiare. Risciacquare abbondantemente, ripetere se necessario



**Ingredienti**  
Con Pantenolo e Taurina.

## BACK BAR | POST COLOR SHAMPOO

It helps protecting, maintaining and reviving the hair color. Thanks to the reinforcing effect of the Taurine, the hair will be shiny and bright. Panthenol with its well-known conditioning properties, nourishes the hair making it incredibly soft and shiny.

**Use:** Apply on damp hair and massage. Rinse thoroughly, repeat if necessary.



**Ingredients**  
With Panthenol and Taurine.

## BACK BAR | SHAMPOOING POST COLOR

Aide à protéger, maintenir et raviver la couleur des cheveux. Grâce à l'effet de renforcement de la Taurine, les cheveux seront brillants et lumineux. Le Panthénol, aux propriétés revitalisantes bien connues, nourrit les cheveux et les rend incroyablement doux et brillants.

**Emploi:** Appliquer sur les cheveux humides et masser. Rincez abondamment, répétez si nécessaire.



**Ingrédients**  
Avec Panthénol et Taurine.

## BACK BAR | CHAMPÚ POST COLOR

Ayuda a proteger, mantener y reavivar el color del cabello. Gracias al efecto de la Taurina, el cabello quedará brillante y sedoso. Pantenol con propiedades acondicionadoras conocidas, nutre el cabello dejándolo increíblemente suave y brillante.

**Uso:** Aplicar sobre cabello húmedo y masajear. Enjuague bien, repita si es necesario



**Ingredientes**  
Con Pantenol Y Taurina.



SIZE: 1000 ml  
CODE: 480064

## BACK BAR | MASCHERA DOPO COLORE

Aiuta a proteggere, mantenere e ravvivare il colore dei capelli. Il complesso unico di Pantenolo con la Taurina protegge il colore dall'ossidazione, i capelli assumono una nuova vitalità risultano morbidi, brillanti e lucenti.

**Uso:** Applicare a capelli tamponati, su lunghezze e punte, evitando le radici. Lasciare agire per 5-10 minuti e risciacquare



**Ingredienti**  
Con Pantenolo e Taurina.

## BACK BAR | POST COLOR MASK

It helps protecting, maintaining and reviving the hair color. The unique complex of Panthenol with Taurine protects the color from oxidation, the hair takes on a new vitality and is soft, shiny and bright.

**Use:** Apply to towel-dried hair, on lengths and ends, avoiding the roots. Leave it on for 5-10 minutes and rinse.



**Ingredients**  
With Panthenol and Taurine.

## BACK BAR | MASQUE POST COLOR

Aide à protéger, maintenir et raviver la couleur des cheveux. Le complexe unique de Panthénol avec de la Taurine protège la couleur de l'oxydation, les cheveux prennent une nouvelle vitalité et sont doux, brillant et luisants.

**Emploi:** Appliquer sur les cheveux humides, sur les longueurs et les pointes, en évitant les racines. Laissez agir pendant 5 à 10 minutes et rincez.



**Ingrédients**  
Avec Panthénol et Taurine.

## BACK BAR | MASCARILLA POST COLOR

Ayuda a proteger, mantener y reavivar el color del cabello. El complejo único de pantenol con taurina protege el color de la oxidación, el cabello adquiere una nueva vitalidad y queda suave, brillante y brillante.

**Uso:** Aplicar sobre el cabello secado con toalla, en largos y puntas, evitando las raíces. Dejar actuar durante 5-10 minutos y enjuagar.



**Ingredientes**  
Con Pantenol Y Taurina.



SIZE: 1000 ml  
CODE: 480065



## DAY BY DAY | COLOR CARE SHAMPOO

Aiuta a proteggere il colore dei capelli trattati ravvivandone i riflessi e la luminosità. Gli Estratti Biologici di Ginseng e di Ginkgo Biloba, dalle proprietà protettive, rinforzanti e rivitalizzanti, aiutano a mantenere vivo il colore. Arricchito con Ceramidi, Estratto di Girasole e Latte di Miglio che nutrono il capello in profondità.

**Uso:** Applicare sui capelli bagnati. Massaggiare delicatamente e risciacquare. Ripetere se necessario.

**Ingredienti**

Con Latte di Miglio, Estratti Biologici di Ginseng e di Ginkgo Biloba, Ceramidi ed Estratto di Girasole.

## DAY BY DAY | COLOR CARE SHAMPOO

Protects the colour of treated hair, giving highlights and shine a new lease of life. Organic Ginseng and Ginkgo Biloba Extracts, with their protective, strengthening and revitalising properties, help keep colour vibrant. Enriched with Ceramides and Sunflower Extracts and Millet Milk which nourish the hair deep down.

**Use:** Apply to wet hair. Massage gently and rinse. Repeat if necessary.

**Ingredients**

With Millet Milk, Organic Ginseng and Ginkgo Biloba Extracts, Ceramides and Sunflower Extracts.

## DAY BY DAY | COLOR CARE SHAMPOO

Protège la couleur des cheveux traités en ravivant les reflets et la luminosité. Les Extraits Bio de Ginseng et de Ginkgo Biloba, aux propriétés protectrices, fortifiantes et revitalisantes bien marquées, aident à protéger et à maintenir l'éclat de la couleur. Enrichi aux Céramides, à l'Extrait de Tournesol et à le Lait de Millet qui nourrissent le cheveu en profondeur.

**Emploi:** Appliquer sur les cheveux mouillés. Masser délicatement et rincer. Répéter si nécessaire.

**Ingrédients**

Avec Lait de Millet, Extraits Bio de Ginseng et de Ginkgo Biloba, Céramides et à l'Extrait de Tournesol.

## DAY BY DAY | COLOR CARE SHAMPOO

Protege el color del cabello tratado reavivando los reflejos y su luminosidad. Los Extractos Biológicos de Ginseng y de Ginkgo Biloba, con propiedades protectoras, fortalecedoras y revitalizantes, ayudan a mantener vivo el color. Enriquecido con Ceramidas, Extracto de Girasol y Leche de Mijo para nutrir el cabello en profundidad.

**Uso:** Aplicar en el cabello mojado. Masajear delicadamente y aclarar. Repetir si es necesario.

**Ingredientes**

Con Leche de Mijo, Extractos Biológicos de Ginseng y de Ginkgo Biloba, Ceramidas y Extracto de Girasol.



SIZE: 8 ml  
CODE: 480362

SIZE: 250 ml  
CODE: 480350

SIZE: 1000 ml  
CODE: 480351

## DAY BY DAY | NUTRISHINE SHAMPOO

Ideale per capelli secchi e sensibilizzati. Deterge delicatamente, riequilibra e ristruttura i capelli grazie alla Vitamina PP. Dona un'incredibile morbidezza grazie alle Proteine Idrolizzate del Riso e del Grano. Arricchito con Vitamina B6, Estratti Biologici di Tè Verde e Malva e Latte di Miglio che aiutano a rinforzare e dare elasticità ai capelli aumentandone la resistenza.

**Uso:** Applicare sui capelli bagnati. Massaggiare delicatamente e risciacquare. Ripetere se necessario.

**Ingredienti**

Con Latte di Miglio, Vitamina PP, Proteine Idrolizzate del Riso e del Grano, Vitamina B6, Estratti Biologici di Tè Verde e Malva.

## DAY BY DAY | NUTRISHINE SHAMPOO

Ideal for dry and sensitised hair. This gentle cleansing shampoo rebalances and restructures hair, thanks to the Vitamin PP in the formula. The Hydrolyzed Rice and Wheat Proteins leave hair incredibly soft. Enriched with Vitamin B6, Organic Green Tea and Mallow Extracts and Millet Milk which help strengthen and increase the resistance and elasticity of hair.

**Use:** Apply to wet hair. Massage gently and rinse. Repeat if necessary.

**Ingredients**

With Millet Milk, Vitamin PP, Hydrolyzed Rice and Wheat Proteins, Vitamin B6, Organic Green Tea and Mallow Extracts

## DAY BY DAY | NUTRISHINE SHAMPOO

Idéal pour cheveux secs et sensibilisés. Nettoie en douceur, rééquilibre et restructure les cheveux grâce à la Vitamine PP. Donne une incroyable douceur grâce aux Protéines Hydrolysées de Riz et de Blé. Enrichi à la Vitamine B6, aux Extraits Bio de Thé Vert et de Mauve et à le Lait de Millet qui aident à fortifier les cheveux en augmentant leur résistance et leur élasticité.

**Emploi:** Appliquer sur les cheveux mouillés. Masser délicatement et rincer. Répéter si nécessaire.

**Ingrédients**

Avec Lait de Millet, Vitamine PP, Protéines Hydrolysées de Riz et de Blé, Vitamine B6, aux Extraits Bio de Thé Vert et de Mauve.

## DAY BY DAY | NUTRISHINE SHAMPOO

Ideal para cabellos secos y sensibilizados. Limpia delicadamente, reequilibra y repara el cabello gracias a la Vitamina PP. Aporta al cabello una increíble suavidad gracias a las Proteínas Hidrolizadas del Arroz y del Trigo. Enriquecido con Vitamina B6 y Extractos Biológicos de Té Verde y Malva y Leche de Mijo que ayudan a fortalecer y aumentar la resistencia y la elasticidad del cabello.

**Uso:** Aplicar en el cabello mojado. Masajear delicadamente y aclarar. Repetir si es necesario.

**Ingredientes**

Con Leche de Mijo, Vitamina PP, Proteínas Hidrolizadas del Arroz y del Trigo, Vitamina B6 y Extractos Biológicos de Té Verde y Malva.



SIZE: 8 ml  
CODE: 480360

SIZE: 250 ml  
CODE: 480352

SIZE: 1000 ml  
CODE: 480353

## DAY BY DAY | VOLUMIZING SHAMPOO

Ideale per capelli da normali a fini a cui dona corpo, volume e resistenza. Il Succo di Aloe li idrata rendendoli morbidi, mentre la Creatina, l'Estratto di Bamboo, Latte di Miglio e l'Estratto Biologico di Vite Rossa rinforzano la chioma regalando struttura, elasticità e volume.

**Uso:** Applicare sui capelli bagnati. Massaggiare delicatamente e risciacquare. Ripetere se necessario.

**Ingredienti**

Con Latte di Miglio, Succo di Aloe, Creatina, Estratto di Bamboo ed Estratto Biologico di Vite Rossa.

## DAY BY DAY | VOLUMIZING SHAMPOO

Ideal for normal to fine hair, it gives body, volume and resistance to locks. Aloe Juice hydrates, leaving hair soft, while Creatine, Bamboo, Millet Milk and Organic Red Grapevine Extract strenghten hair giving body, elasticity and volume.

**Use:** Apply to wet hair. Massage gently and rinse. Repeat if necessary.

**Ingredients**

With Millet Milk, Aloe Juice, Creatine, Bamboo and Organic Red Grapevine Extract.

## DAY BY DAY | VOLUMIZING SHAMPOO

Idéal pour cheveux de normaux à fins, donne du corps, du volume et de la résistance aux cheveux. Le Jus d'Aloe hydrate les cheveux en les rendant doux au toucher, tandis que la Créatine, l'Extrait de Bambou, le Lait de Millet et l'Extrait Biologique de Vigne Rouge les fortifient en leur donnant du corps, de l'élasticité et du volume.

**Emploi:** Appliquer sur les cheveux mouillés. Masser délicatement et rincer. Répéter si nécessaire.

**Ingrédients**

Avec Lait de Millet, Jus d'Aloe, Créatine, Extrait de Bambou et Extrait Biologique de Vigne Rouge

## DAY BY DAY | VOLUMIZING SHAMPOO

Ideal para cabellos de normales a finos, aporta cuerpo, volumen y resistencia al cabello. El Jugo de Aloe hidrata el cabello dejándolo suave, mientras que la Creatina, el Extracto de Bambú, le Leche de Mijo y el Extracto Biológico de Vid Roja lo fortalece proporcionándole cuerpo, elasticidad y volumen.

**Uso:** Aplicar en el cabello mojado. Masajear delicadamente y aclarar. Repetir si es necesario.

**Ingredientes**

Con Leche de Mijo, Jugo de Aloe, Creatina, Extracto de Bambú y Extracto Biológico de Vid Roja.



SIZE: 8 ml  
CODE: 480361

SIZE: 250 ml  
CODE: 480354

SIZE: 1000 ml  
CODE: 480355

## DAY BY DAY | NO FRIZZ SHAMPOO

Ideale per capelli secchi e crespi, ammorbidisce e nutre i capelli. Le Proteine Idrolizzate del Grano e del Riso, dalle proprietà emollienti e condizionanti, lavorano in sinergia con Estratti di Malva, Rosa Boccioni e Miglio per rendere i capelli incredibilmente morbidi, vellutati e setosi. Il Complesso di Amminoacidi contenuto aiuta a proteggere i capelli dal calore e dagli agenti esterni, combattendo l'effetto crespo e mantenendo il capello liscio e condizionato.

**Uso:** Applicare sui capelli bagnati. Massaggiare delicatamente e risciacquare. Ripetere se necessario.

**Ingredienti**

Con Latte di Miglio, Proteine Idrolizzate del Grano e del Riso, Estratti di Malva, Rosa Boccioni e Complesso di Amminoacidi.

## DAY BY DAY | NO FRIZZ SHAMPOO

Softens and nourishes dry, frizzy hair. The Hydrolyzed Wheat and Rice Proteins, with their emollient and conditioning properties, work in synergy with the Extracts of Mallow, Rosebud and Millet to produce incredibly soft, velvety and silky hair. The Amino Acids Complex in the formula helps protect hair against heat and external agents, fighting frizz leaving hair straight and conditioned.

**Use:** Apply to wet hair. Massage gently and rinse. Repeat if necessary.

**Ingredients**

With Millet Milk, Hydrolyzed Wheat and Rice Proteins, Extracts of Mallow, Rosebud and Amino Acids Complex.

## DAY BY DAY | NO FRIZZ SHAMPOO

Idéal pour cheveux secs et frisés, il assouplit et nourrit les cheveux. Les Protéines Hydrolysées de Blé et de Riz, aux propriétés émoullientes et conditionnantes, agissent en synergie avec les Extraits de Mauve, les Boutons de Rose et le Millet pour rendre les cheveux incroyablement doux, veloutés et soyeux. Le Complexe d'Acides Aminés qu'il contient aide à protéger les cheveux de la chaleur et des agents extérieurs, en luttant contre l'effet frisottis et en maintenant le cheveu lisse et conditionné.

**Emploi:** Appliquer sur les cheveux mouillés. Masser délicatement et rincer. Répéter si nécessaire.

**Ingrédients**

Avec Lait de Millet, Protéines Hydrolysées de Blé et de Riz, Extraits de Mauve, les Boutons de Rose et Complexe d'Acides Aminés.

## DAY BY DAY | NO FRIZZ SHAMPOO

Ideal para el cabello seco y encrespado, suaviza y nutre el cabello. Las Proteínas Hidrolizadas del Trigo y del Arroz, con sus propiedades emolientes y acondicionadoras, trabajan actuando en sinergia con los Extractos de Malva, de Pétalos de Rosa y de Mijo para que el cabello luzca increíblemente suave, aterciopelado y sedoso. El Complejo de Aminoácidos que contiene el producto contribuye a proteger el cabello del calor y de los agentes externos, combatiendo el encrespamiento y manteniendo el cabello liso y acondicionado.

**Uso:** Aplicar en el cabello mojado. Masajear delicadamente y aclarar. Repetir si es necesario.

**Ingredientes**

Con Leche de Mijo, Proteínas Hidrolizadas del Trigo y del Arroz, Extractos de Malva, de Pétalos de Rosa y Complejo de Aminoácidos.



SIZE: 250 ml  
CODE: 480367

SIZE: 1000 ml  
CODE: 480368

## DAY BY DAY | ADAPTIVE MASK

Nutre i capelli grazie all'azione sinergica di 5 Oli diversi (Olio di Crambe Abyssinica, di Passiflora, di Riso, di Girasole e di Acai). Aiuta a riparare i capelli stressati e danneggiati rivitalizzandoli grazie alla Cheratina e all'Estratto di Girasole dalle proprietà ristrutturanti. Il mix di Ceramidi contenute aiuta a proteggere e ravvivare il colore. Gli Estratti Biologici di Tè Verde e Vite Rossa svolgono un'azione antiossidante.

**Uso:** Applicare su capelli lavati e tamponati evitando le radici. Lasciare in posa da 1 a 3 minuti su capelli da normali a fini, da 3 a 5 minuti su capelli secchi e sensibilizzati, da 5 a 10 minuti su capelli colorati o trattati. Risciacquare.

## Ingredienti



Con Latte di Miglio, Olio di Crambe Abyssinica, Olio di Passiflora, Olio di Riso, Olio di Girasole, Olio di Acai, Cheratina ed Estratto di Girasole, Ceramidi, Estratti Biologici di Tè Verde e Vite Rossa.

## DAY BY DAY | ADAPTIVE MASK

Nourrit les cheveux grâce à l'action synergique de 5 Huiles différentes (Huile d'Abyssinie, de Fruit de la Passion, de Riz, de Tournesol et d'Açai). Répare les cheveux stressés et abîmés en les revitalisant grâce à la Kératine et à l'Extrait de Tournesol aux propriétés restructurantes. Le mélange des Céramides contenues aide à protéger et à raviver la couleur. Les Extraits Biologiques de Thé Vert et de Vigne Rouge exercent une action antioxydante.

**Emploi:** Appliquer sur les cheveux lavés et essorés en évitant les racines. Laisser agir de 1 à 3 minutes sur cheveux de normaux à fins, de 3 à 5 minutes sur cheveux secs et sensibilisés, de 5 à 10 minutes sur cheveux colorés ou traités. Rincer.

## Ingrédients



Avec Lait de Millet, Huile d'Abyssinie, Huile de Fruit de la Passion, Huile de Riz, Huile de Tournesol, Huile d'Açai, Kératine et Extrait de Tournesol, Céramides, Extraits Biologiques de Thé Vert et de Vigne Rouge.

## DAY BY DAY | ADAPTIVE MASK

Nourishes hair thanks to the synergic action of 5 different Oils (Crambe, Passion Flower, Rice, Sunflower and Acai Oils). It repairs stressed and damaged hair, giving it renewed vitality thanks to Keratin and Sunflower Extract with their restructuring properties. The blend of Ceramides in the formula helps protect and revive the colour. The Organic Green Tea and Red Grapevine Extracts have an antioxidant effect.

**Use:** Apply to washed, towel-dried hair, avoiding the roots. Leave from 1 to 3 minutes on normal to fine hair, from 3 to 5 minutes on dry, sensitised hair, from 5 to 10 minutes on coloured or treated hair. Rinse.

## Ingredients



With Millet Milk, Crambe Oil, Passion Flower Oil, Rice Oil, Sunflower Oil, Acai Oil, Keratin and Sunflower Extract, Ceramides, Organic Green Tea and Red Grapevine Extracts.

## DAY BY DAY | ADAPTIVE MASK

Nutre el cabello gracias a la acción sinérgica de 5 Aceites diferentes (Aceite de Abisinia, de Pasiflora, de Arroz, de Girasol y de Acai). Repara el cabello estresado y dañado revitalizándolo gracias a la Queratina y al Extracto de Girasol con propiedades reestructurantes. La mezcla de Ceramidas que contiene contribuye a proteger y reavivar el color. Los Extractos Biológicos de Tè Verde y Vid Roja ejercen una acción antioxidante.

**Uso:** Aplicar en el cabello lavado y secado con toalla delicadamente evitando las raíces. Dejar actuar de 1 a 3 minutos en cabello normal y fino, de 3 a 5 minutos en cabello seco y sensibilizado, de 5 a 10 minutos en cabello teñido o tratado. Aclarar.

## Ingredientes



Con Leche de Mijo, Aceite de Abisinia, Aceite de Pasiflora, Aceite de Arroz, Aceite de Girasol, Aceite de Acai, Queratina y Extracto de Girasol, Ceramidas, Extractos Biológicos de Tè Verde y Vid Roja.

## DAY BY DAY | BEAUTY CREAM

Crema senza risciacquo che nutre, ripara e protegge il fusto del capello già dalla prima applicazione. Svolge un'azione nutriente, ristrutturante e setificante rendendo il capello morbido, profumato e condizionato, pronto per lo styling. L'Olio di Avocado, l'Olio di Girasole e il Latte Miglio, aiutano a rinforzare i capelli, idratandoli e proteggendoli dagli agenti esterni e dai radicali liberi.

**Uso:** Dopo lo shampoo, su capelli tamponati applicare il prodotto sulle lunghezze massaggiando bene fino a completo assorbimento. Procedere con lo styling.



## Ingredienti

Con Latte di Miglio, Olio di Avocado e l'Olio di Girasole.

## DAY BY DAY | BEAUTY CREAM

Crème pour les cheveux, sans rinçage, qui nourrit, répare et protège la tige du cheveu dès la première application. Exerce une action nourrissante et restructurante, rend les cheveux doux et soyeux, parfumés et conditionnés, prêts pour le styling. L'Huile d'Avocat, l'Huile de Tournesol et le Lait de Millet, aident à fortifier les cheveux, en les hydratant et en les protégeant contre les agents extérieurs et les radicaux libres.

**Emploi:** Après le shampooing, sur les cheveux essorés, appliquer le produit sur les longueurs en massant jusqu'à l'absorption complète. Continuer avec le styling.



## Ingrédients

Avec Lait de Millet, Huile d'Avocat et l'Huile de Tournesol.

## DAY BY DAY | BEAUTY CREAM

Leave-in hair Cream which nourishes, repairs and protects the shaft from the very first application. Its nourishing, restructuring and silky action leaves hair feeling soft, fragrant and conditioned, ready for styling. The Avocado Oil, Sunflower Oil and Millet Milk in the formula help strengthen and hydrate hair, protecting it against external agents and free radicals.

**Use:** After shampooing, towel hair dry and apply the product to lengths, massaging it well until it is completely absorbed. Style as desired.



## Ingredients

With Millet Milk, Avocado Oil and Sunflower Oil.

## DAY BY DAY | BEAUTY CREAM

Crema para el cabello sin aclarado para nutrir, reparar y proteger el tallo del cabello desde la primera aplicación. Ejerce una acción nutritiva, reestructurante, deja el cabello sedoso, suave, perfumado y acondicionado, preparado para peinar. El Aceite de Aguacate, el Aceite de Girasol y el de Leche de Mijo ayudan a fortalecer el cabello, hidratándolo y protegiéndolo frente a los agentes externos y los radicales libres.

**Uso:** Después de lavar con champú y haber secado el cabello con toalla delicadamente, aplicar el producto en largos masajeadando bien hasta su completa absorción. Continuar con el peinado.



## Ingredientes

Con Leche de Mijo, Aceite de Aguacate et el Aceite de Girasol.



SIZE: 10 ml  
CODE: 480363

SIZE: 250 ml  
CODE: 480356

SIZE: 400 ml  
CODE: 480357



SIZE: 10 ml  
CODE: 480364

SIZE: 125 ml  
CODE: 480358





DAY BY DAY

## DAY BY DAY | PRIMER

Sostiene i processi fisiologici di pelle e capelli. Il Complesso Amino-Vitaminico, la Taurina e il PGA risultano essere indispensabili per coadiuvare il ciclo cellulare. Dalla texture fluida e leggera, applicato su radici e capelli aiuta a donare vitalità, lucentezza, struttura e protezione in un unico gesto. Nebulizzato sulla pelle del viso e del corpo invece, la rigenera e la nutre, integrando il mantello acido idrolipidico dell'epidermide e stimolando le fasi di crescita delle cellule e il ciclo vitale epidermico. L'effetto è quello di una pelle ringiovanita e idratata, pronta a ricevere i successivi trattamenti di bellezza.

**Uso:** Agitare per 5 secondi.

**Per i capelli:** Dopo averli lavati e tamponati, nebulizzare su radice e fusto per preparare la chioma all'asciugatura, è anche un ottimo prodotto sui capelli asciutti per ravvivarli di luce e morbidezza.

**Per la pelle:** Nebulizzare sulla pelle del viso e del corpo, tamponare se necessario. Procedere con la propria skin care abituale.



## Ingredienti

Con Complesso Amino-Vitaminico, Taurina e PGA.

## DAY BY DAY | PRIMER

Soutient les processus physiologiques du cuir chevelu et des cheveux. Le Complexe d'Acides Aminés et de Vitamines, la Taurine et le PGA s'avèrent indispensables pour faciliter le cycle cellulaire. De texture fluide et légère, appliqué sur les racines et les cheveux, il aide à donner vitalité, brillance et protection en un seul geste. Nébulisé sur la peau du visage et du corps, il la régénère et la nourrit, en intégrant la couche acide hydrolipidique de l'épiderme et en stimulant les phases de croissance des cellules et le cycle vital épidermique. L'effet est celui d'une peau rajeunie et hydratée, prête à recevoir les traitements de beauté réussis.

**Emploi:** Agiter pendant 5 secondes.

**Pour les cheveux:** Après les avoir lavés et essorés, nébuliser sur les racines et les longueurs pour préparer la chevelure au séchage. C'est aussi un excellent produit pour les cheveux secs auxquels il redonne éclat et douceur.

**Pour la peau:** Nébuliser sur la peau du visage et du corps, tamponner si nécessaire. Appliquer le produit de soins pour la peau habituellement utilisé.



## Ingredienti

Complexe d'Acides Aminés et de Vitamines, Taurine et PGA.

## DAY BY DAY | PRIMER

Supports natural hair and skin processes. The Amino-Vitamin Complex, Taurine and PGA play a fundamental part in the cell cycle. With its light, fluid texture, when applied to roots and hair, the product helps give vitality, shine, structure and protection in one action. When sprayed onto the face or body, it regenerates and nourishes the skin, integrating the acidic hydrolipidic film of the skin and stimulating cell growth and the vital epidermal cycle. The result is younger-looking, hydrated skin which is ready to receive further beauty treatments.

**Use:** Shake for 5 seconds.

**On hair:** Wash and towel hair dry then spray the product onto roots and lengths to prepare it for drying. Also highly effective on dry hair to restore shine and softness.

**On skin:** Spray onto the face and body, pat in if necessary. Continue with the usual skin care regime.



## Ingredients

With Amino-Vitamin Complex, Taurine and PGA.

## DAY BY DAY | PRIMER

Refuerza los procesos fisiológicos de la piel y del cabello. El Complejo Amino-Vitaminico, la Taurina y el PGA son imprescindibles para coadyuvar en el control del ciclo celular. Con su textura fluida y ligera, aplicado en raíces y cabello contribuye a proporcionar vitalidad, brillo, estructura y protección en un solo gesto. En cambio, pulverizado sobre la piel del rostro y del cuerpo, la regenera y la nutre, reconstituyendo el manto ácido hidrolipidico de la epidermis y estimulando las fases de crecimiento de las células y el ciclo vital epidermico. El efecto es una piel rejuvenecida e hidratada, lista para recibir los siguientes tratamientos de belleza.

**Uso:** Agitar durante 5 segundos.

**Para el cabello:** Después de haberlo lavado y de haber retirado el exceso de agua, pulverizar en la raíz y el tallo para preparar la melena a la fase de secado; también es un excelente producto sobre el cabello seco para envolverlo de luz y suavidad.

**Para la piel:** Pulverizar en la piel del rostro y del cuerpo, dando suaves toques en caso necesario. Continuar con el habitual cuidado de la piel.



## Ingredientes

Con Complejo Amino-Vitaminico, Taurina y PGA.



SIZE: 200 ml  
CODE: 480359



DAY BY DAY | ARGAN&SILK OIL

Olio d'Argan senza risciacquo, rigenera i capelli crespi e sfibrati apportando un'azione nutriente, ristrutturante, laminante e protettiva. Assicura un'incredibile morbidezza e lucentezza.

*Uso:* A capello bagnato o asciutto applicare una piccola quantità di prodotto.

*Ingredienti*  
Con Olio d'Argan.

DAY BY DAY | ARGAN&SILK OIL

Argan Oil without rinsing, regenerates frizzy and brittle hair making a nourishing, restorative and protective-laminating effect. Ensures incredible softness and shine.

*Use:* To wet or dry hair, apply a small amount of product.

*Ingredients*  
With Argan Oil.

DAY BY DAY | ARGAN&SILK OIL

Huile d'Argan sans rinçage, régénère les cheveux crépus et cassants faisant une action nourrissante, restructurante, laminante et protectrice. Assure une incroyable douceur et brillance.

*Emploi:* Sur cheveux humides ou secs, appliquez une petite quantité de produit.

*Ingrédients*  
Avec Huile d'Argan.

DAY BY DAY | ARGAN&SILK OIL

Aceite de Argán sin enjuagar, regenera el cabello muy rizado y quebradizo con una acción nutritiva, reestructurante, laminadora y protectora. Asegura increíble suavidad y brillo.

*Uso:* Para el cabello húmedo o seco, aplicar una pequeña cantidad de producto.

*Ingredientes*  
Con Aceite de Argán.



SIZE: 100 ml  
CODE: 480034



SIZE: 100 ml  
CODE: 480430

DAY BY DAY | LINSEED CRYSTALS OIL

Cristalli di Lino ad azione lucidante e districante.

*Uso:* Su capelli lavati e tamponati, applicare il prodotto in piccole dosi, distribuendolo ciocca per ciocca, su tutte le lunghezze. Procedere con lo styling desiderato.

*Ingredienti*  
Con Olio di Lino.

DAY BY DAY | LINSEED CRYSTALS OIL

Linseed Crystals with a polishing and disentangling action.

*Use:* Apply a small quantity of the product on cleansed and towel dried hair, distributing strand by strand on lengths. Style as desired.

*Ingredients*  
With Linseed Oil.

DAY BY DAY | LINSEED CRYSTALS OIL

Crystaux de Lin apportent de la brillance et facilitent le démêlage.

*Emploi:* Sur les cheveux levés et essorés, appliquer mèche par mèche une petite quantité sur toute la longueur du cheveu. Procéder au coiffure désirée.

*Ingrédients*  
Avec Huile de Lin.

DAY BY DAY | LINSEED CRYSTALS OIL

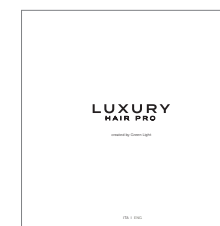
Cristales de Lino con acción abrillantadora y desentarte.

*Uso:* Después de lavar y secar el cabello, solo con una toalla, aplicar una pequeña cantidad del producto, distribuyéndolo con las manos, mechon por mechon, en toda la cabellera. Después, proceder al peinado.

*Ingredientes*  
Con Aceite de Lino.



MARKETING MATERIALS



DAY BY DAY  
Brochure

ITA - ENG | CODE: 480346  
FRA - ESP | CODE: 480347  
DEU - POR | CODE: 480348  
RUS - SVE | CODE: 480349



DAY BY DAY  
Consumer Leaflet

ITA | CODE: 480340  
ENG | CODE: 480341  
FRA | CODE: 480342  
ESP | CODE: 480343  
POR | CODE: 480344  
DEU | CODE: 480345



**HAND SERUM | SIERO MANI NUTRIENTE, PROTETTIVO E IGIENIZZANTE**

A base di Ossigeno Attivo dalle note proprietà purificanti ed igienizzanti sulla cute. Deterge ed igienizza intensamente le mani, rendendole morbide e setose. L'Ossigeno attivo svolge un'intensa azione purificante ed igienizzante. Il Pantenolo presente nella formula aumenta il potere nutriente della pelle e coadiuva la sua naturale funzione di barriera protettiva. La pelle sarà elastica, morbida e protetta.

*Uso:* Applicare sul dorso e sul palmo delle mani e massaggiare con cura fino a completo assorbimento. Ripetere più volte durante la giornata secondo necessità. Formula dermatologicamente testata.



**Ingredienti**  
Con Ossigeno Attivo e Pantenolo

**HAND SERUM | SÉRUM NOURRISSANT, PROTECTEUR ET ASSAINISSANT POUR LES MAINS**

À base d'Oxygène Actif aux propriétés purifiantes et assainissantes connues de la peau. Nettoie et désinfecte intensément les mains, en les rendant douces et soyeuses. L'Oxygène Actif exerce une action purifiante et assainissante intense. Le Panthénol présent dans la formule augmente le pouvoir nourrissant de la peau et aide sa fonction de barrière protectrice naturelle. La peau sera élastique, douce et protégée.

*Uso:* Appliquer sur le dos et la paume des mains et masser soigneusement jusqu'à absorption complète. Répétez plusieurs fois pendant la journée si nécessaire. Formule testée dermatologiquement.



**Ingredienti**  
Avec Oxygène Actif et Panthénol

**HAND SERUM | NOURISHING, PROTECTIVE AND SANITIZING HAND SERUM**

Based on Active Oxygen with known purifying and sanitizing properties on the skin. Intensely cleanses and sanitizes hands, making them soft and silky. Active oxygen performs an intense purifying and sanitizing action. The Panthenol present in the formula increases the nourishing power of the skin and helps its natural protective barrier function. The skin will be elastic, soft and protected.

*Uso:* Apply to the back and palm of the hands and massage carefully until completely absorbed. Repeat several times during the day as needed. Dermatologically tested formula.



**Ingredienti**  
With Active Oxygen and Panthenol

**HAND SERUM | SUERO DE MANOS NUTRITIVO, PROTECTOR Y DESINFECTANTE**

A base de Oxígeno Activo de conocidas propiedades purificantes y desinfectantes para la piel. Limpia y desinfecta intensamente las manos, haciéndolas suaves y sedosas. El Oxígeno Activo realiza una intensa acción purificadora y desinfectante. El Pantenol presente en la fórmula aumenta el poder nutritivo de la piel y ayuda a su función natural de barrera protectora. La piel será elástica, suave y protegida.

*Uso:* Aplicar sobre el dorso y la palma de las manos y masajear cuidadosamente hasta su total absorción. Repita varias veces durante el día según sea necesario. Fórmula dermatológicamente testada.



**Ingredienti**  
Con Oxígeno Activo y Pantenol

FORMULA DERMATOLOGICAMENTE TESTATA STUDIATA PER DIFENDERE E RIPARARE LA PELLE ANCHE IN CONDIZIONI DI UTILIZZO FREQUENTE.

Certificato da Macrofarm spin-off dell'Università della Calabria (Italia).

DERMATOLOGICALLY TESTED FORMULA DESIGNED TO DEFEND AND REPAIR THE SKIN EVEN AFTER REPEATED USE.

Certified by Macrofarm, a spin-off company of the University of Calabria (Italy).

FORMULE TESTÉE DERMATOLOGIQUEMENT CONÇUE POUR DÉFENDRE ET RÉPARER LA PEAU MALGRÉ L'UTILISATION FRÉQUENTE.

Certifié par Macrofarm, une spin-off de l'Université de Calabre (Italie).

FÓRMULA DERMATOLÓGICAMENTE PROBADA DISEÑADA PARA DEFENDER Y REPARAR LA PIEL INCLUSO EN CONDICIONES DE USO FRECUENTE.

Certificado por Macrofarm spin-off de la Universidad de Calabria (Italy)



SIZE: 1000 ml  
CODE: 480034



**RELIVE | BAMBOO LAVA  
FANGO DETOSSINANTE**

Fango detossinante a base di Bamboo Charcoal, a triplice azione: deterge, purifica e condiziona in un solo gesto lasciando il capello morbido, lucente ed idratato. Grazie al Bamboo elimina delicatamente tutte le impurità dal cuoio capelluto e dai capelli, migliora l'ossigenazione garantendo un maggiore assorbimento delle sostanze attive e prepara i capelli alla ricezione di un successivo trattamento. Utilizzato dopo la colorazione elimina eventuali residui di colore da cute e capelli.

**Uso:** Applicare con un pennello, su capello non lavato e asciutto circa 25-30 g di prodotto, prima sul cuoio capelluto e poi sulle lunghezze. Massaggiare per circa 1 minuto e lasciare in posa per 5 minuti. Emulsionare con poca acqua. Sciacquare con abbondante acqua e procedere all'asciugatura o al trattamento successivo.

**Ingredienti**

Con Bamboo Charcoal.

**RELIVE | BAMBOO LAVA  
DETOXIFYING MUD**

Detoxifying Mud containing Bamboo Charcoal. It has three actions: it cleanses, purifies and conditions in one, leaving hair soft, shiny and hydrated. The Bamboo in the formula gently eliminates all impurities from the scalp and hair, it improves oxygenation, ensuring greater absorption of the active ingredients and prepares hair to receive further treatments. When used after a colouring service, it eliminates any colour residue from the scalp and hair.

**Use:** Apply approx. 25-30 g of product to dry, unwashed hair using a brush, first on the scalp and then on the lengths. Massage for about 1 minute then leave for 5 minutes. Emulsify with a small amount of water. Rinse well, then dry hair or continue with the following treatment.

**Ingredients**

With Bamboo Charcoal.

**RELIVE | BAMBOO LAVA  
BOUE DÉTOXIFIANTE**

Boue détoxifiante à base de Charbon de Bambou. À triple action: nettoie, purifie, conditionne en un seul geste en laissant les cheveux doux, brillants et hydratés. Grâce au Bambou, elle élimine délicatement toutes les impuretés du cuir chevelu et des cheveux, améliore l'oxygénation en garantissant une meilleure absorption des substances actives et prépare les cheveux à recevoir le traitement suivant. Utilisé après la coloration, élimine les éventuels résidus de couleur du cuir chevelu et des cheveux.

**Emploi:** Appliquer avec un pinceau, sur les cheveux non lavés et secs environ 25-30 g de produit, d'abord sur le cuir chevelu puis sur les longueurs. Masser pendant environ 1 minute et laisser agir 5 minutes. Émulsionner avec peu d'eau. Rincer abondamment et procéder au séchage ou au traitement suivant.

**Ingredients**

Avec Charbon de Bambou.

**RELIVE | BAMBOO LAVA  
BARRO ELIMINA TOXINAS**

Barro elimina toxinas a base de Carbón de Bambú. Con triple acción: limpia, purifica y acondiciona en un solo gesto dejando el cabello suave, resplandeciente e hidratado. Gracias al Bambú elimina delicadamente todas las impurezas del cuero cabelludo y del cabello, mejora la oxigenación garantizando una mayor absorción de las sustancias activas y prepara el cabello para recibir el tratamiento siguiente. Utilizado después de la coloración elimina cualquier residuo de color del cuero cabelludo y del cabello.

**Uso:** Aplicar unos 25-30 g de producto con un pincel, en el cabello no lavado y seco, primero en el cuero cabelludo y luego en largos. Masajear durante 1 minuto aproximadamente y dejar actuar durante 5 minutos. Emulsionar con poca agua. Aclarar con abundante agua y continuar con el secado o con el tratamiento siguiente.

**Ingredientes**

Con Carbón de Bambú.

**RELIVE | BI-ACTION  
SHAMPOO SEBOREGOLATORE E IDRATANTE**

Shampoo studiato per agire contemporaneamente su cute grassa e capelli secchi e spenti. Gli Estratti Biologici di Riso Venere, il Pantenolo, gli Oli Essenziali di Lavanda e Tea Tree lavorano in sinergia con complessi d'avanguardia per aiutare a purificare e mantenere l'equilibrio fisiologico nella produzione di sebo del cuoio capelluto, nutrendo e lucidando i capelli nello stesso tempo. La Taurina e il PGA, invece, risultano essere indispensabili per coadiuvare il ciclo cellulare.

**Uso:** Applicare su capelli umidi e massaggiare. Sciacquare abbondantemente. Ripetere se necessario.

**Ingredienti**

Arricchito con Oli Essenziali di Lavanda, Estratti Biologici di Riso Venere, Pantenolo, Tea Tree, Taurina e PGA.

**RELIVE | BI-ACTION  
SHAMPOOING SEBOREGULATEUR ET HYDRATANT**

Shampooing étudié pour agir simultanément sur le cuir chevelu gras et les cheveux secs et ternes. Les Extraits Biologiques de Riz Venere, le Panthénol, les Huiles Essentielles de Lavande et de Tea Tree travaillent en synergie avec des complexes d'avant-garde pour aider à purifier et à maintenir l'équilibre physiologique dans la production de sébum du cuir chevelu, tout en nourrissant et en lustrant les cheveux. La Taurine et le PGA s'avèrent indispensables pour faciliter le cycle cellulaire.

**Emploi:** Appliquer sur les cheveux humides et masser. Rincer abondamment. Répéter si nécessaire.

**Ingredients**

Enrichies avec Huile Essentielle de Lavande, Extraits Biologiques de Riz Venere, Panthénol, Tea Tree, Taurine et PGA.

**RELIVE | BI-ACTION  
SEBUM CONTROLLING AND HYDRATING SHAMPOO**

Shampoo formulated to treat oily scalp and dull, dry hair at the same time. The Venus Rice Organic Extract, Panthenol, Lavender and Tea Tree Essential Oils work in synergy with state-of-the-art complexes to help purify and maintain naturally balanced sebum production in the scalp, giving hair nourishment and shine. The Taurine and the PGA play a fundamental part in the cell cycle.

**Use:** Apply to damp hair and massage in. Rinse thoroughly. Repeat if necessary.

**Ingredients**

Enriched with Lavender Essential Oils, Venus Rice Organic Extract, Panthenol, Tea Tree Essential Oils, Taurine and PGA.

**RELIVE | BI-ACTION  
CHAMPÚ SEBOREGULADOR Y HIDRATANTE**

Champú desarrollado para actuar a la vez en el cuero cabelludo graso y en el cabello seco y apagado. Los Extractos Biológicos de Arroz Venere, el Pantenol, los Aceites Esenciales de Lavanda y Árbol de Té trabajan en sinergia con complejos de última generación para ayudar a purificar y mantener el equilibrio fisiológico en la producción de sebo del cuero cabelludo, nutriendo y aportando brillo al cabello al mismo tiempo. La Taurina y el PGA son imprescindibles para contribuir al ciclo celular.

**Uso:** Aplicar en el cabello húmedo y masajear. Aclarar abundantemente con agua. Repetir en caso necesario.

**Ingredientes**

Enriquecidos con Aceite Esencial de Lavanda Extractos Biológicos de Arroz Venere, Pantenol, Aceites Esenciales de Árbol, Taurina y PGA.

SIZE: 150 ml  
CODE: 480370SIZE: 250 ml  
CODE: 480371SIZE: 1000 ml  
CODE: 480372



**RELIVE | PURIX  
SHAMPOO ANTIFORFORA CUTE SECCA**

Shampoo, aiuta a contrastare la formazione della forfora secca, prevenendo la desquamazione del cuoio capelluto e mantenendo il suo naturale livello d'idratazione. Due complessi altamente funzionali lavorano in sinergia con l' Estratto Biologico di Riso Venere per contrastare la secchezza, lenire e rinfrescare la cute. La Taurina e il PGA, invece, risultano essere indispensabili per coadiuvare il ciclo cellulare.

*Uso:* Applicare su capelli umidi e massaggiare. Risciacquare abbondantemente. Ripetere se necessario.

**Ingredienti**

Arricchito con Estratto Biologico di Riso Venere, Taurina e PGA.

**RELIVE | PURIX  
DANDRUFF & DRY SCALP SHAMPOO**

Shampoo, it helps prevent the formation of dry dandruff and desquamation of the scalp, maintaining the natural level of hydration in the scalp. Two highly functional complexes work in synergy with the Venus Rice Organic Extract to prevent dryness, soothe and refresh the scalp. The Taurine and the PGA play a fundamental part in the cell cycle.

*Use:* Apply to damp hair and massage in. Rinse thoroughly. Repeat if necessary.

**Ingredients**

Enriched with Venus Rice Organic Extract, Taurine and PGA.

**RELIVE | PURIX  
SHAMPOO ANTI FORFORA E CUTE GRASSA**

Aiuta a contrastare la forfora purificando, rinfrescando e mantenendo il naturale livello d'idratazione del cuoio capelluto. Shampoo arricchito con Oli Essenziali di Cajeput e Tea Tree per lenire e rinfrescare la cute. Gli Estratti Biologici di Timo e Riso Venere uniti al Pantenolo e ad ingredienti specifici mantengono la cute setosa e morbida prevenendo la secchezza e contrastando la formazione della forfora. La Taurina e il PGA, invece, risultano essere indispensabili per coadiuvare il ciclo cellulare.

*Uso:* Applicare su capelli umidi e massaggiare. Risciacquare abbondantemente. Ripetere se necessario.

**Ingredienti**

Arricchito con Oli Essenziali di Cajeput, Tea Tree, Estratti Biologici di Timo e Riso Venere, Taurina e PGA.

**RELIVE | PURIX  
DANDRUFF & GREASY SCALP SHAMPOO**

Helps fight dandruff by purifying, refreshing and maintaining the natural level of hydration in the scalp. Shampoo enriched with Cajeput and Tea Tree Essential Oils to soothe and refresh the scalp. The Organic Extracts of Thyme and Venus Rice are combined with Panthenol and specific ingredients for silky soft skin, preventing dryness and the formation of dandruff. The Taurine and the PGA play a fundamental part in the cell cycle.

*Use:* Apply to damp hair and massage in. Rinse thoroughly. Repeat if necessary.

**Ingredients**

Enriched with Cajeput Essential Oils, Tea Tree Essential Oils, Organic Extracts of Thyme and Venus Rice, Taurine and PGA.

**RELIVE | PURIX  
SHAMPOOING ANTIPELLICULAIRE ET CUIR CHEVELU SEC**

Shampooing, il aide à lutter contre la formation de pellicules sèches, en prévenant la desquamation du cuir chevelu et en maintenant son niveau naturel d'hydratation. Deux complexes hautement fonctionnels travaillent en synergie avec l'Extrait Biologique de Riz Venere pour lutter contre la sécheresse, calmer et rafraîchir le cuir chevelu. La Taurine et le PGA s'avèrent indispensables pour faciliter le cycle cellulaire.

*Emploi:* Appliquer sur les cheveux humides et masser. Rincer abondamment. Répéter si nécessaire.

**Ingédients**

Enrichies avec Extrait Biologique de Riz Venere, Taurine et PGA.

**RELIVE | PURIX  
CHAMPÚ ANTICASPA Y CUERO CABELLUDO SECO**

Champú, contribuye a reducir la formación de la caspa seca, previniendo la descamación del cuero cabelludo y manteniendo su natural nivel de hidratación. Dos complejos altamente funcionales trabajan en sinergia con el Extracto Biológico de Arroz Venere para contrarrestar la sequedad, calmar y refrescar el cuero cabelludo. La Taurina y el PGA son imprescindibles para contribuir al ciclo celular.

*Uso:* Aplicar en el cabello húmedo y masajear. Aclarar abundantemente con agua. Repetir en caso necesario.

**Ingredientes**

Enriquecidos con Extracto Biológico de Arroz Venere, Taurina y PGA.

**RELIVE | PURIX  
SHAMPOOING ANTIPELLICULAIRE ET CUIR CHEVELU GRAS**

Aide à lutter contre les pellicules en purifiant et en rafraîchissant le cuir chevelu tout en maintenant son niveau naturel d'hydratation. Shampooing enrichi aux Huiles Essentielles de Cajeput et de Tea Tree pour calmer et rafraîchir le cuir chevelu. Les Extraits Biologiques de Thym et de Riz Venere unis au Panthénol et à des ingrédients spécifiques maintiennent le cuir chevelu doux et soyeux en prévenant la sécheresse et en luttant contre la formation de pellicules. La Taurine et le PGA s'avèrent indispensables pour faciliter le cycle cellulaire.

*Emploi:* Appliquer sur les cheveux humides et masser. Rincer abondamment. Répéter si nécessaire.

**Ingédients**

Enrichies avec Huiles Essentielles de Cajeput et Tea Tree, Extraits Biologiques de Thym et de Riz Venere, Taurine et PGA.

**RELIVE | PURIX  
CHAMPÚ ANTICASPA Y CUERO CABELLUDO GRASO**

Contribuye a reducir la caspa purificando, refrescando y manteniendo el natural nivel de hidratación del cuero cabelludo. Champú enriquecido con Aceites Esenciales de Cajeput y Árbol de Té para calmar y refrescar el cuero cabelludo. Los Extractos Biológicos de Tomillo y Arroz Venere junto con el Pantenol y otros ingredientes específicos, mantienen la piel sedosa y suave previniendo la sequedad y contrarrestando la formación de la caspa. La Taurina y el PGA son imprescindibles para contribuir al ciclo celular.

*Uso:* Aplicar en el cabello húmedo y masajear. Aclarar abundantemente con agua. Repetir en caso necesario.

**Ingredientes**

Enriquecidos con Aceites Esenciales de Cajeput y Árbol de Té, Extractos Biológicos de Tomillo y Arroz Venere, Taurina y PGA.



SIZE: 250 ml  
CODE: 480373

SIZE: 1000 ml  
CODE: 480374



SIZE: 250 ml  
CODE: 480375

SIZE: 1000 ml  
CODE: 480376

RELIVE | FORTIFIER  
SHAMPOO COADIUVANTE ANTICADUTA

Shampoo a base di Glicogeno Marino coadiuvante cosmetico nei trattamenti per contrastare la caduta dei capelli. È stato formulato con un complesso unico di Amminoacidi e Proteine uniti agli Estratti di Serenoa, Luppolo, Zenzero e Riso Venere per rafforzare il capello rendendolo più morbido e corposo. La Taurina e il PGA risultano essere indispensabili per coadiuvare il ciclo cellulare e aiutare la stimolazione del bulbo pilifero per favorire la crescita fisiologica dei capelli ridonando loro corpo e spessore.

**Uso:** Applicare su capelli umidi e massaggiare. Risciacquare abbondantemente. Ripetere se necessario.



## Ingredienti

Arricchito con Glicogeno Marino, Estratti di Serenoa, Luppolo, Zenzero, Riso Venere, Taurina e PGA.

RELIVE | FORTIFIER  
SHAMPOOING ANTI-CHUTE

Shampooing à base de Glycogène Marine coadjuvant cosmétique dans les traitements pour lutter contre la chute des cheveux. Il a été formulé avec un complexe unique d'Acides Aminés et de Protéines unis aux Extraits de Serenoa, Houblon, Gingembre et Riz Venere pour renforcer les cheveux en les rendant plus doux et plus denses. La Taurine et le PGA s'avèrent indispensables pour faciliter le cycle cellulaire et aider la stimulation du bulbe pileux pour favoriser la croissance physiologique des cheveux en leur redonnant corps et épaisseur.

**Emploi:** Appliquer sur les cheveux humides et masser. Rincer abondamment, répéter si nécessaire.



## Ingrédients

Enrichies avec Glycogène Marine, Extraits de Serenoa, Houblon, Gingembre et Riz Venere, Taurine et PGA.

RELIVE | FORTIFIER  
HAIR LOSS ADJUVANT SHAMPOO

An adjuvant cosmetic Shampoo to treat hair loss based on Marine Glycogen. Formulated with a unique complex of Amino Acids and Proteins combined with Extracts of Saw Palmetto, Hops, Ginger and Venus Rice, it strengthens hair, leaving it soft and with extra body. The Taurine and the PGA play a fundamental part in the cell cycle and help stimulate the hair bulb to encourage natural growth, restoring body and thickness.

**Use:** Apply to damp hair and massage in. Rinse thoroughly. Repeat if necessary.



## Ingredients

Enriched with Marine Glycogen, Extracts of Saw Palmetto, Hops, Ginger and Venus Rice, Taurine and PGA.

RELIVE | FORTIFIER  
CHAMPÚ ANTICAÍDA

Champú basado en Glucógeno Marino coadyuvante cosmético en los tratamientos para contrarrestar la caída del cabello. Ha sido formulado con un complejo único de Aminoácidos y Proteínas, unido a los Extractos de Serenoa, Lúpulo, Jengibre y Arroz Venere para fortalecer el cabello dejándolo más suave y con cuerpo. La Taurina y el PGA son imprescindibles para contribuir al ciclo celular y ayudar a la estimulación del bulbo piloso para favorecer el crecimiento fisiológico del cabello devolviéndole cuerpo y grosor.

**Uso:** Aplicar en el cabello húmedo y masajear. Aclarar abundantemente con agua y repetir en caso necesario.



## Ingredientes

Enriquecidos con Glucógeno Marino, Extractos de Serenoa, Lúpulo, Jengibre y Arroz Venere, Taurina y PGA.

RELIVE | FORTIFIER  
FIALE ANTICADUTA UOMO

Questo trattamento cosmetico intensivo è stato studiato per aiutare a fortificare il bulbo pilifero del cuoio capelluto maschile riequilibrando il ciclo di vita del capello. Svolge una funzione coadiuvante i trattamenti che prevengono la caduta dei capelli dovuta a fattori ereditari o ormonali. Grazie agli **Estratti Biologici di Ginseng, Ginko Biloba, Capsico, Riso Venere, l'Olio Essenziale di Salvia** e la **Vitamina E**, aiuta a mantenere attivo il naturale microcircolo ed a stimolare la rigenerazione cellulare rivitalizzando e rinforzando i capelli fin dalle radici.

**Uso:** Utilizzare su capelli tamponati. Distribuire il contenuto in modo uniforme sul cuoio capelluto e massaggiare delicatamente fino a completo assorbimento. Non risciacquare. Si consiglia di utilizzare il prodotto 3 volte alla settimana per 60 giorni.

RELIVE | FORTIFIER  
MAN STOP HAIR LOSS PHIALS

This intensive cosmetic treatment has been designed to help strengthen the hair follicle of men's scalp rebalancing the life cycle of the hair. It acts as an adjuvant for treatments that prevent hair loss due to genetic or hormonal causes. Thanks to the **Biological Extracts of Ginseng, Ginko Biloba, Capsicum, Venus Rice, Essential Sage Oil and Vitamin E**, it helps to maintain the natural microcirculation and to stimulate cell renewal, revitalizing and reinforcing the hair from the roots down.

**Use:** Apply on towel-dried hair. Apply evenly to the scalp, massaging well until completely absorbed. Do not rinse. We recommend using the product 3 times a week for 60 days.

RELIVE | FORTIFIER  
LOTION ANTICHUTE HOMME

Ce traitement cosmétique intensif a été développé pour aider à fortifier le follicule pileux du cuir chevelu masculin en rééquilibrant le cycle de vie du cheveu. Il joue un rôle adjuvant pour les traitements qui préviennent la chute des cheveux dû à des causes génétiques ou hormonales. Grâce aux **Extraits Biologiques de Ginseng, Ginko Biloba, Capsicum, Riz Vénus, à l'Huile Essentiel de Sauge** et à la **Vitamine E**, il aide à maintenir active la naturelle microcirculation et à stimuler la régénération cellulaire tout en revitalisant et renforçant les cheveux à partir des racines.

**Emploi:** Utiliser sur les cheveux essorés. Distribuer le contenu de manière uniforme sur le cuir chevelu et masser délicatement jusqu'à l'absorption complète. Ne pas rincer. Il est conseillé d'utiliser le produit 3 fois par semaine pendant 60 jours.

RELIVE | FORTIFIER  
LOCIÓN ANTICAÍDA HOMBRE

Este tratamiento cosmético intensivo ha sido estudiado para fortalecer los folículos del cuero cabelludo masculino, restableciendo el ciclo vital del pelo. Actúa una función coadyuvante por la caída del pelo causada por factores hereditarios o hormonales. Gracias a los **Extractos Biológicos de Ginseng, Ginko Bilboa, Capsico, Arroz Venere, Esencia de Salvia** y **Vitamina E**, ayuda a mantener activa la natural microcirculación y a estimular la regeneración de las células, revitalizando el pelo desde su raíz.

**Uso:** Utilizar una vez quitado el exceso de agua del cabello con una toalla. Distribuir el contenido de manera uniforme en el cuero cabelludo y masajear delicadamente hasta su completa absorción. Sin aclarado. Se recomienda utilizar el producto 3 veces por semana durante 60 días.



SIZE: 12 x 7 ml  
CODE: 480379

RELIVE | FORTIFIER  
FIALE ANTICADUTA DONNA

Questo trattamento cosmetico intensivo è stato studiato appositamente per aiutare a contrastare la caduta dei capelli specifica delle donne. Contribuisce a mantenere attivo il naturale microcircolo locale ed a favorire la rigenerazione cellulare rivitalizzando la chioma fin dalle radici e contrastando la fragilità e il diradamento dei capelli. Gli **Estratti Biologici di Riso Venere, Serenoa, Luppolo, Zenzero, Capsico** e **Lavanda** uniti alla **Vitamina E**, le **Cellule Staminali della Mela** e il **Glicogeno Marino** svolgono un'azione nutriente e rivitalizzante, donando forza, lucentezza ed elasticità.

**Uso:** Utilizzare su capelli tamponati. Distribuire il contenuto in modo uniforme sul cuoio capelluto e massaggiare delicatamente fino a completo assorbimento. Non risciacquare. Si consiglia di utilizzare il prodotto 3 volte alla settimana per 60 giorni.

RELIVE | FORTIFIER  
WOMAN STOP HAIR LOSS PHIALS

This intensive cosmetic treatment has been specifically designed to help contrasting women hair loss. It contributes to the maintenance of the natural local microcirculation and supports cell renewal, revitalizing the hair from the roots down and fighting brittleness and thinning of the hair. The **Biological Extracts of Venus Rice, Serenoa, Lupulus, Ginger, Capsicum and Lavender**, together with **Vitamin E, Apple Stem Cells and Marine Glycogen** nourish and revitalize the hair, giving it strength, shine and elasticity.

**Use:** Apply on towel-dried hair. Apply evenly to the scalp, massaging well until completely absorbed. Do not rinse. We recommend using the product 3 times a week for 60 days.

RELIVE | FORTIFIER  
LOTION ANTICHUTE FEMME

Ce traitement cosmétique intensif a été développé précisément pour aider à contraster la chute des cheveux spécifique des femmes. Il contribue à maintenir active la naturelle microcirculation locale et à stimuler la régénération cellulaire tout en revitalisant et renforçant les cheveux à partir des racines et contrastant la fragilité et les cheveux dégarnis. Les **Extraits Biologiques de Riz Vénus, Serenoa, Houblon, Gingembre, Capsicum** et **Lavande** unis à la **Vitamine E**, les **Cellules Souches de la Pomme** et le **Glycogène Marin** agissent comme nourrissants et revitalisants, en donnant de la force, de la brillance et de l'élasticité.

**Emploi:** Utiliser sur les cheveux essorés. Distribuer le contenu de manière uniforme sur le cuir chevelu et masser délicatement jusqu'à l'absorption complète. Ne pas rincer. Il est conseillé d'utiliser le produit 3 fois par semaine pendant 60 jours.

RELIVE | FORTIFIER  
LOCIÓN ANTICAÍDA MUJER

Este tratamiento cosmético intensivo ha sido estudiado en particular para contrarrestar la caída de cabello, característica de las mujeres. Contribuye a mantener activa la natural microcirculación local y a favorecer la regeneración de las células, revitalizando el cabello desde su raíz y combatiendo la fragilidad y el aclareo. Los **Extractos Biológicos de Riso Venere, Serenoa, Luppulo, Jengibre, Capsico** y **Lavanda** juntos a **Vitamina E, Células madre de la Manzana** y a **Glicogeno Marino** actúan una acción nutritiva y energética, donando fuerza, brillo y flexibilidad.

**Uso:** Utilizar una vez quitado el exceso de agua del cabello con una toalla. Distribuir el contenido de manera uniforme en el cuero cabelludo y masajear delicadamente hasta su completa absorción. Sin aclarado. Se recomienda utilizar el producto 3 veces por semana durante 60 días.



SIZE: 12 x 7 ml  
CODE: 480380



SIZE: 250 ml  
CODE: 480377

SIZE: 1000 ml  
CODE: 480378



## IPSTIC PATCH HAIR 4™ TECHNOLOGY

SPIN-OFF OF UNIVERSITY OF CALABRIA



Grazie alla *Tecnologia Interconnected Polymers Technology (IPSTIC PATCH HAIR 4™)* elaborata e brevettata attraverso uno Studio di Macrofarm, spinoff dell'Università della Calabria (Italia), la formula è arricchita da un blend polimerico interconnesso composto da *Polyquaternium-10* e *Cheratina* che veicolano *Estratti di Origano, di Tè Verde, di Peperoncino e Zinco Organico* agendo su differenti livelli. La Tecnologia IPSTIC rappresenta una rivoluzione per la veicolazione degli ingredienti funzionali. Determina infatti da un lato una migliore penetrazione degli ingredienti contenuti e dall'altro un effetto di tipo "long-lasting" dovuto ad un rilascio controllato e prolungato delle sostanze con conseguente miglioramento delle performance. La sinergia con ingredienti quali *Taurina* e *Caffeina*, oltre all'azione emoliente svolta dal blend polimerico, sviluppa una notevole capacità di coadiuvare i trattamenti per promuovere la crescita e contrastare la caduta dei capelli in seguito all'inibizione dell'enzima 5- $\alpha$ -reductasi. Si verifica quindi un miglioramento della vitalità dei capelli e della cute grazie alle proprietà rigeneranti degli ingredienti contenuti.

The *Interconnected Polymers Technology (IPSTIC PATCH HAIR 4™) Technology* developed and patent-protected through a Study of Macrofarm, a spin-off company of the University of Calabria (Italy), has allowed the formula to be enriched with an interconnected polymeric blend consisting of *Polyquaternium-10* and *Keratin*. These substances convey *Oregano, Green Tea, Chili Pepper and Organic Zinc Extracts*, acting on different levels. The IPSTIC Technology is a revolution in the delivery of functional ingredients. In fact, it makes the ingredients penetrate deeper with a "long-lasting" effect resulting from the controlled and prolonged release of substances with an overall improvement of the performance. The synergy with ingredients, such as *Taurine* and *Caffeine*, in addition to the emollient action of the polymeric blend, enhances growth promoting and anti hair loss treatments by inhibiting the 5- $\alpha$ -reductase enzyme. Moreover, the regenerating properties of the ingredients it contains improve scalp health and leave hair full of life.

Grâce à la *Technologie Interconnected Polymers Technology (IPSTIC PATCH HAIR 4™)* élaborée et brevetée sur la base d'une étude de Macrofarm, une spin-off de l'Université de Calabre (Italie), la formule est enrichie d'un mélange polymère interconnecté composé de *Polyquaternium-10* et de *Kératine* qui véhiculent les *Extraits d'Origan, de Thé Vert, de Piment et de Zinc Organique* en agissant à différents niveaux. La Technologie IPSTIC représente une révolution pour véhiculer les actifs. D'un côté en effet, elle entraîne une meilleure pénétration des ingrédients contenus et de l'autre, elle a un effet de type "long-lasting" dû à une libération contrôlée et prolongée des substances avec par conséquent une amélioration des performances. La synergie avec des ingrédients comme la *Taurine* et la *Caféine*, en plus de l'action émolliente exercée par le mélange polymère, développe une capacité remarquable d'aider les traitements pour favoriser la pousse et lutter contre la chute des cheveux suite à l'inhibition de l'enzyme 5- $\alpha$  réductase, et une amélioration de la vitalité des cheveux et du cuir chevelu grâce aux propriétés régénératrices des ingrédients contenus.

Gracias a la *Tecnología Interconnected Polymers Technology (IPSTIC PATCH HAIR 4™)* elaborada y patentada a través de un Estudio de Macrofarm, un spin-off de la Universidad de Calabria (Italia), la fórmula está enriquecida con una mezcla polimérica interconectada compuesta por *Polyquaternium-10* y *Queratina* que ayuda a vehicular los *Extractos de Orégano, Té Verde, Guindilla y Zinc Orgánico* actuando en diferentes niveles. La Tecnología IPSTIC representa una revolución para vehicular los ingredientes funcionales. De hecho, por una parte, mejora la penetración de los ingredientes y por otra tiene un efecto tipo "long-lasting" debido a una liberación controlada y prolongada de las sustancias mejorando consiguientemente los resultados. La sinergia con ingredientes como la *Taurina* y la *Cafeína*, además de una acción emoliente obtenida con la mezcla polimérica, desarrolla una notable capacidad de coadyuvar los tratamientos para favorecer el crecimiento y reducir la caída del cabello debido a la inhibición de la enzima 5- $\alpha$ -reductasa, y de mejorar la vitalidad del cabello y del cuero cabelludo gracias a las propiedades regeneradoras de los ingredientes que contiene.

## MARKETING MATERIALS

RELIVE  
Brochure

ITA - ENG | CODE: 480410  
FRA - ESP | CODE: 480411  
DEU - POR | CODE: 480412  
RUS - SVE | CODE: 480413

RELIVE  
Technical Manual

ITA | CODE: 480414  
ENG | CODE: 480415

RELIVE  
Card

ITA | CODE: 480418  
ENG | CODE: 480419

RELIVE  
Desk Display

CODE: 480385

RELIVE  
Floor Display

ITA | CODE: 480385A  
ENG | CODE: 480385B



**RE-CO  
SHAMPOO RICOSTRUZIONE**

Lo Shampoo Ricostruzione è specifico per ristrutturare e rivitalizzare capelli secchi, fragili e sfibrati. Formulato con una miscela unica di Fitocheratina che, in sinergia con Zuccheri e Amminoacidi, aiuta a ristrutturare il capello riparando eventuali danni. I capelli risultano incredibilmente morbidi, setosi e dall'aspetto più sano e forte.

*Uso:* Applicare su capelli umidi dalle radici alle punte. Massaggiare fino alla formazione di una piacevole schiuma. Risciacquare e ripetere se necessario.

**Ingredienti**

Con Miscela di Fitocheratina, Maltodestrina, Prolina, Arginina, Zucchero Poli-ammino e Olio di Argan.

**RE-CO  
RECONSTRUCTING SHAMPOO**

The Reconstruction Shampoo restructures and revitalizes dry, fragile and damaged hair. It is developed with a unique mixture of Phytokeratin that in synergy with sugars and amino acids, such as Proline, Arginine and Argan Oil, helps to restructure and protect the hair from possible future damage. The hair is incredibly soft, silky and looks dynamic and stronger.

*Use:* Apply to damp hair from roots to ends. Massage and rinse. Repeat if necessary.

**Ingredients**

With Phytokeratin, Maltodextrin, Proline, Arginine, Polysaccharide Condensation with Amino Acids, Argan Oil.

**RE-CO  
MASCHERA RICOSTRUZIONE**

La Maschera Ricostruzione ha una texture ricca e corposa, ma non appesantisce i capelli. Aiuta a riparare i danni di capelli stressati e sfibrati, regalando loro nuova vita e un aspetto più sano. Arricchita con Zuccheri, Amminoacidi ed Estratti che, in sinergia, nutrono ed idratano regalando al capello una meravigliosa morbidezza e setosità.

*Uso:* Applicare su capelli umidi solo sulle lunghezze. Lasciare agire per 15-20 minuti e risciacquare.

**Ingredienti**

Con Maltodestrina, Vitamina PP, Pantenolo, Condensato di Polisaccharide con Amminoacidi, Olio di Iperico, Olio di Calendula, Olio di Cocco, Succo di Aloe Vera\* (\*certificato bio).

**RE-CO  
RECONSTRUCTING MASK**

The Reconstruction Mask has a rich and full-bodied texture, but does not weigh down the hair. It helps restructure stressed and damaged hair, protecting them from harm and giving them new life and a stronger appearance. Enriched with Sugars, Amino Acids and Extracts that nourish intensely while giving the hair a wonderful softness and smoothness.

*Use:* Apply to damp hair only on the lengths. Leave for 15-20 minutes and rinse.

**Ingredients**

With Maltodextrin, Vitamin PP, Panthenol, Polysaccharide Condensation with Amino Acids, Hypericum Oil, Calendula Oil, Coconut Oil, Aloe Vera Juice\* (\*certificato bio).

**RE-CO  
SHAMPOING DE RECONSTRUCTION**

Un shampoing spécifique pour reconstruire et redonner vie aux cheveux qui sont secs, fragiles et cassants. Il a été formulé avec un mélange extraordinaire composée de Phyto Kératine qui est en synergie avec les sucres et Acides Aminés, comme la Prolina, l'Arginine et l'Huile d'Argan, aide à restructurer protéger les cheveux de dommages potentiels. Les cheveux deviennent incroyablement doux, soyeux et leur aspect est vital et fort.

*Emploi:* Appliquer le produit sur les cheveux mouillés des racines aux pointes. Masser et rincer, répéter si nécessaire.

**Ingédients**

Avec Phyto Kératine, Maltodestrina, Prolina, Arginine, Condensat de Polysaccharide avec Acides Aminés, Huile d'Argan.

**RE-CO  
CHAMPÚ RECONSTRUCCIÓN**

Champú específico para la reconstrucción y revitalizar el pelo seco, frágil y dañado. Formulado con una mezcla única que en sinergia con azúcares y Aminoácidos, como Prolina, Arginina y Aceite de Argan, ayuda a reestructurar y proteger el pelo de los posibles daños. El pelo resulta increíblemente suave, sedoso y con un aspecto vivo y fuerte.

*Uso:* Aplicar sobre el pelo mojado y de las raíces hasta las puntas. Masajear y enjuagar, repetir a la necesidad.

**Ingredientes**

Con Fitoqueratina, Maltodextrina, Prolina, Arginina, Condensado de Polisacáridos con Aminoácidos, Aceite de Argan.

**RE-CO  
MASQUE DE RECONSTRUCTION**

Le Masque de Reconstruction a une texture riche et corsée, sans alourdir les cheveux. Elle aide à restructurer les cheveux stressés et abîmés en les protégeant des endommagements éventuels et en leur donnant une nouvelle vie et une apparence plus forte. Ce masque est enrichi en Sucres, Acides Aminés et plusieurs Extraits qui, en synergie nourrissent intensément les cheveux en leur donnant une merveilleuse douceur et soyeux.

*Emploi:* Appliquer le produit sur les pointes de cheveux mouillés. Laisser le reposer pendant 15-20 minutes et rincer.

**Ingédients**

Avec Maltodextrine, Vitamine PP, Pantenolo, Condensat de Polysaccharide avec Acides Aminés, Huile du Millepertuis, Huile du Calendula, Huile de Coco, Jus d'Aloe Vera\* (\*certificato bio).

**RE-CO  
MASCARILLA DE RECONSTRUCCIÓN**

La Máscara Reestructurante presenta una textura rica y voluminosa sin apelmazar el cabello. Ayuda a reestructurar el pelo estresado y dañado y lo protege de los posibles daños, regalando una nueva vida y proporcionando un aspecto más fuerte. Enriquecida con azúcares, Aminoácidos y Otros extractos que en sinergia nutren profundamente regalando al pelo una maravillosa suavidad y sedosidad.

*Uso:* Aplicar sobre el pelo mojado solo sobre las longitudes. Dejar actuar durante 15-20 minutos y enjuagar.

**Ingredientes**

Con Maltodextrina, Vitamina PP, Pantenol, Condensado de Polisacáridos con Aminoácidos, Aceite de Ipérico, Aceite de Calendula, Aceite de Coco, Jugo de Aloe Vera\* (\*certificado bio).



SIZE: 250 ml  
CODE: 480270

SIZE: 1000 ml  
CODE: 480271



SIZE: 250 ml  
CODE: 480272

SIZE: 500 ml  
CODE: 480273



**RE-CO  
ATTIVATORE VOLUMIZZANTE**

Lo Spray Volumizzante è in grado di restituire consistenza, elasticità e corposità ai capelli fini, piatti e senza volume. La formulazione leggera e nutriente, priva di alcool e polimeri fissativi, dona maggiore volume e sostegno anche sulle radici, senza appesantire, ungere o seccare. I capelli appariranno luminosi, morbidi e setosi.

**Ingredienti**

Con Fitocheratina, Attivo Volumizzante, Maltodestrine, Olio Emolliente e Lucidante.

**RE-CO  
VOLUMIZING ACTIVATOR**

Volumizing Spray is capable of restoring consistency, elasticity and body to fine and dull hair. The light and nourishing formulation, free of alcohol and fixative polymers, gives greater volume and support to the roots, without weighing down, greasing or drying them. The hair will appear bright, soft and silky.

**Ingredients**

With Phytokeratin, Volumizing Active, Maltodextrin, Emollient and Polishing Oil.

**RE-CO  
ACTIVATEUR VOLUMISANT**

Le Spray Volumateur est capable de restaurer la consistance, l'élasticité et le corps des cheveux fins, plats et sans volume. La formule légère et nourrissante, exempte d'alcool et de polymères fixants, donne plus de volume et de soutien même sur les racines, sans les alourdir, graisser ou sécher. Les cheveux apparaîtront brillants, doux et soyeux.

**Ingrédients**

Avec Phytokératine, Actif Volumisant, Maltodextrine, Émollient et Huile de Polissage.

**RE-CO  
ACTIVADOR VOLUMINIZADOR**

El Spray Volumizador es capaz de restituir textura, elasticidad y cuerpo al cabello fino, plano y sin volumen. La formulación ligera y nutritiva, sin alcohol y polímeros fijadores, dona mayor volumen y estructura también en las raíces, sin apelmazar, engrasar o secar. El pelo se quedará luminoso, suave y sedoso.

**Ingredientes**

Con Fitoqueratina, Activo Voluminizador, Maltodextrinas, Aceite Acondicionador y Abrillantador.



SIZE: 100 ml  
CODE: 480274

**RE-CO  
ATTIVATORE NUTRIENTE**

Lo Spray Nutriente è formulato con Fitocheratina e Acido Poliglutammico (γPGA), conferisce idratazione ai capelli secchi e spenti, rendendoli morbidi, luminosi e setosi. Grazie ai preziosi ingredienti contenuti e la texture leggera, dona idratazione a capelli secchi e spenti, senza appesantire ne ungere i capelli.

**Ingredienti**

Con Fitocheratina, γPGA, Maltodestrine, Vitamina PP, Olio Emolliente e Lucidante, Mix di Amminoacidi.

**RE-CO  
NOURISHING ACTIVATOR**

Nourishing spray that is made with Phyto Keratin and Polyglutamic acid (γPGA), gives nutrition to dry and dull hair, making it soft, bright and silky. Thanks to the precious ingredients contained in the formula and the light texture, it hydrates dry and dull hair, without making them heavy or greasy.

**Ingredients**

With Phytokeratin, γPGA, Maltodextrin, Vitamin PP, Emollient and Polishing Oil, Amino Acid Mix.

**RE-CO  
ACTIVATEUR NOURRISSANT**

Le Spray Nourissant est formulé avec de la Phytokératine et de l'acide polyglutamique (γPGA), il hydrate les cheveux secs et ternes, les rendant doux, brillants et soyeux. Grâce aux ingrédients précieux contenus dans la formule et à la texture légère, il hydrate les cheveux secs et ternes, sans les alourdir ni les graisser.

**Ingrédients**

Avec Phytokératine, γPGA, Maltodextrine, Vitamine PP, Huile Émolliente et Polissante, Mélange d'Acides Aminés.

**RE-CO  
ACTIVADOR NUTRIENTE**

El Spray Nutriente está formulado con Fitoqueratina y Ácido Glutámico (γPGA) aporta hidratación al pelo seco y apagado, dejándolo suave, luminoso y sedoso. Gracias a sus valiosos ingredientes contenidos y a su ligera texture, da hidratación al pelo seco y apagado, sin apelmazar ni engrasar el pelo.

**Ingredientes**

Con Fitoqueratina, γPGA, Maltodextrinas, Vitamina PP, Aceite Acondicionador y Abrillantador, Mix de Aminoácidos.



SIZE: 100 ml  
CODE: 480275

**RE-CO  
ATTIVATORE RISTRUTTURANTE**

Grazie al perfetto mix delle sostanze contenute, lo Spray Ristrutturante ripara la struttura dei capelli danneggiati e trattati. La Cheratina Biomimetica ripara in modo intelligente le aree danneggiate della superficie dei capelli, depositandosi dove più necessario, donando sostegno e riparazione. È ideale per le decolorazioni più intense, per capelli danneggiati e trattati.

**Ingredienti**

Con Fitocheratina, Cheratina Biomimetica, Vitamina PP, Mix di Amminoacidi.

**RE-CO  
RESTRUCTURING ACTIVATOR**

Thanks to the perfect mix of ingredients, the Restructuring Spray repairs the structure of damaged and treated hair. Biomimetic Keratin intelligently repairs damaged areas of the hair surface, depositing where it is most needed, giving support and repair. It is ideal for more intense bleaching, for damaged and treated hair.

**Ingredients**

With Phytokeratin, Biomimetic Keratin, Vitamin PP, Amino Acid Mix.

**RE-CO  
ACTIVATEUR RESTRUCTURANT**

Grâce au mélange parfait de substances contenues, le Spray Restructurant répare la structure des cheveux abîmés et traités. La Kératine Biomimétique répare intelligemment les zones endommagées de la surface du cheveu, se dépose là où elle est le plus nécessaire, offrant soutien et réparation. Il est idéal pour une décoloration plus intense, pour les cheveux abîmés et traités.

**Ingrédients**

Avec Phytokératine, Kératine Biomimétique, Vitamine PP, Mélange d'Acides Aminés.

**RE-CO  
ACTIVADOR REESTRUCTURANTE**

Gracias a la perfecta combinación de las sustancias contenidas, el Spray Restructurante repara la estructura del pelo dañado y tratado. La Queratina Biomimetica repara de manera inteligente las zonas dañadas de la superficie del pelo, poniéndose donde es más necesario, donando apoyo y reparación. Es ideal para las decoloraciones más intensas, para cabellos dañados y tratados.

**Ingredientes**

Con Fitoqueratina, Queratina Biomimetica, Vitamina PP, Mix de Aminoácidos.



SIZE: 100 ml  
CODE: 48026

**RE-CO  
THE ACTIVATORS  
How to use**

**Uso:** Agitare il prodotto prima dell'uso. **Uso Singolo:** a capelli lavati e tamponati, spruzzare il prodotto distribuendolo su tutta la capigliatura e procedere con lo styling. **Uso Attivatore:** a capelli lavati, spruzzare l'attivatore (5 spruzzate), applicare la maschera e distribuire bene, lasciare in posa 5 minuti e procedere con il risciacquo.

**Use:** Shake the product before use. **Single use:** on washed and towel-dried hair, spray the product spreading it over the entire hair and proceed with styling. **Deep treatment:** on washed hair, spray the activator (5 sprays), apply the mask and distribute well, leave on for 5 minutes and proceed with rinsing.

**Emploi:** Agiter le produit avant usage. **Usage unique :** sur les cheveux lavés et essorés, vaporiser le produit en l'étalant sur l'ensemble des cheveux et procéder au coiffage. **Usage actif :** sur les cheveux lavés, vaporiser l'activateur (5 sprays), appliquer le masque et bien répartir, laisser agir 5 minutes et procéder au rinçage.

**Uso:** Agitar antes de usar. **Uso Singular:** a pelo lavado y taponado, pulverizar el producto distribuyendolo sobre todo el pelo y proceder con el estilo. **Uso Activado:** a pelo lavado, pulverizar el activador (5 pulverizaciones), aplicar la mascarilla y repartir bien, dejar actuar 5 minutos e proceder con el enjuague.

## MARKETING MATERIALS



RE-CO  
Brochure

ITA - ENG - FRA - ESP | CODE: 480277  
ENG - DEU - POR - RUS | CODE: 480278

**MOSSA  
SHAMPOO PREPARATORE**

Shampoo Preparatore formulato con tensioattivi di origine naturale. Grazie alla formula alcalina favorisce l'apertura della cuticola del capello predisponendolo alla ricezione del Trattamento Ondulante Mossa. Deterge e purifica il cuoio capelluto da eventuali residui e scorie depositate. Grazie all'Estratto di Bamboo e al D-Pantenolo rinforza e nutre la fibra capillare, rendendo i capelli morbidi e lucenti mentre il Sea Complex protegge il capello dalle aggressioni esterne.

**Uso:** Applicare su capelli umidi e massaggiare senza esercitare pressione sul cuoio capelluto. Risciacquare accuratamente e ripetere se necessario.

**Ingredienti**

Con Estratto di Bamboo e D-Pantenolo.

**MOSSA  
PREPARATORY SHAMPOO**

Preparatory Shampoo formulated with natural surfactants. Thanks to its alkaline formula, it helps open the hair cuticle, preparing it to receive the Waving System Mossa. Its cleansing action purifies the scalp of any residue from treatments and products and environmental pollution. Thanks to the Bamboo Extract and D-Panthenol, it strengthens and nourishes the hair fibre, leaving it soft and shiny. The Sea Complex protects the hair from external aggressions.

**Use:** Apply to damp hair and massage in without exerting pressure on the scalp. Rinse thoroughly and repeat if necessary.

**Ingredients**

With Bamboo Extract and D-Panthenol.

**MOSSA  
CONDITIONER POST TRATTAMENTO**

Conditioner Post Trattamento, equilibra il PH fisiologico del capello, ristruttura le lunghezze e favorisce la chiusura delle cuticole. Grazie alla Vitamina E, al D-Pantenolo e all'Estratto di Bamboo agisce donando districabilità e definizione al capello che mantiene la naturale morbidezza e lucentezza. Il Sea Complex prolunga la durata del colore e aiuta a proteggere la fibra capillare. Il delicato profumo mitiga eventuali residui di odore del trattamento effettuato.

**Uso:** Distribuire su tutta la lunghezza dei capelli evitando le radici e concentrandosi sulle punte. Lasciare agire per circa 5 minuti. Risciacquare accuratamente.

**Ingredienti**

Con Vitamina E, D-Pantenolo e Estratto di Bamboo.

**MOSSA  
POST TREATMENT CONDITIONER**

Post-Treatment Conditioner helps balance the hair's natural pH, restructuring the lengths and sealing the cuticles. Thanks to Vitamin E, D-Panthenol and Bamboo Extract in the formula, the conditioner detangles and gives hair definition for natural, longlasting softness and shine. The Sea Complex prolongs the color and protects the hair fibre. The subtle fragrance helps reduce any possible residual odour after the treatment.

**Use:** Apply evenly over lengths, avoiding the roots and concentrating on the ends. Leave for about 5 minutes. Rinse thoroughly.

**Ingredients**

With Vitamin E, D-Panthenol and Bamboo Extract.

**MOSSA  
SHAMPOOING PRÉPARATEUR**

Shampooing Préparateur formulé avec des tensioactifs d'origine naturelle. Grâce à la formule alcaline, il favorise l'ouverture de la cuticule du cheveu en le préparant à la réception du Traitement Ondulant Mossa. Exerce une action nettoyante en mesure de purifier le cuir chevelu des éventuels résidus et impuretés accumulées. Grâce à l'Extrait de Bambou et au d-Panthénol il renforce et nourrit la fibre capillaire, en rendant les cheveux doux et brillants tandis que le Sea Complex protège le cheveu des agressions extérieures.

**Emploi:** Appliquer sur les cheveux humides et masser sans exercer de pression sur le cuir chevelu. Rincer soigneusement et répéter si nécessaire.

**Ingredients**

Avec Extrait de Bambou et D-Panthénol.

**MOSSA  
CHAMPÚ PREPARADOR**

Champú Preparador formulado con tensioactivos de origen natural. Gracias a su fórmula alcalina favorece la apertura de la cutícula del cabello preparándolo para recibir el Tratamiento Ondulante Mossa. Actúa llevando a cabo una limpieza que ayuda a purificar el cuero cabelludo de posibles residuos cosméticos y ambientales depositados. Gracias al Extracto de Bambú y al D-Pantenol fortalece y nutre la fibra capilar, devolviendo al cabello suavidad y brillo, mientras que el Sea Complex protege el cabello de las agresiones externas.

**Uso:** Aplicar en el cabello húmedo y masajear sin ejercer presión sobre el cuero cabelludo. Enjuagar bien y repetir en caso necesario.

**Ingredientes**

Con Extracto de Bambú y D-Pantenol.

**MOSSA  
CONDITIONNEUR APRÈS-TRAITEMENT**

Conditionneur Après-Traitement, équilibre le pH physiologique du cheveu, restructure les longueurs et favorise la fermeture des cuticules. Grâce à la Vitamine E, au D-Panthénol et à l'Extrait de Bambou il agit en facilitant le démêlage et donne de la définition au cheveu qui maintient sa douceur naturelle et son brillant. Le Sea Complex prolonge la durée de la couleur et aide à protéger la fibre capillaire. Le délicat parfum atténue les éventuelles odeurs résiduelles du traitement effectué.

**Emploi:** Distribuer sur les longueurs en évitant les racines et en se concentrant sur les pointes. Laisser agir environ 5 minutes. Rincer soigneusement.

**Ingredients**

Avec Vitamine E, D-Panthénol et Extrait de Bambou.

**MOSSA  
ACONDICIONADOR POST-TRATAMIENTO**

Acondicionador Post-Tratamiento, restaura el equilibrio del pH fisiológico del cabello, repara los largos y favorece el cierre de las cutículas. Gracias a la Vitamina E, al D-Pantenol y al Extracto de Bambú, actúa aportando manejabilidad y definición al cabello para que mantenga su natural suavidad y brillo. El Sea Complex alarga la duración del color y ayuda a proteger la fibra capilar. Su delicado aroma atenúa los posibles restos de olor del tratamiento realizado.

**Uso:** Distribuir por toda la longitud del cabello evitando las raíces y centrándose en las puntas. Dejar actuar aprox. 5 minutos. Aclarar bien con agua.

**Ingredientes**

Con Vitamina E, D-Pantenol y Extracto de Bambú.



SIZE: 250 ml  
CODE: 480393



SIZE: 250 ml  
CODE: 480394



### MOSSA 0. SISTEMA ONDULANTE PER CAPELLI RESISTENTI

Sistema Ondulante delicato e protettivo per capelli resistenti, grazie al Plex e al Sea Complex contenuti. Senza Tioglicolati e Ammoniaca.

**Uso:** Detergere i capelli con Shampoo Preparatore Mossa e massaggiare delicatamente il cuoio capelluto. Avvolgere i capelli sui bigodini. Durante l'avvolgimento assicurarsi che i capelli siano umidi in maniera omogenea; saturare attentamente tutti i bigodini con la Soluzione Ondulante e coprire con cuffia adeguata. Tempi di posa indicativi: si consigliano 15/25 minuti, controllando dopo i primi 10 minuti. Trascorso il tempo di posa risciacquare abbondantemente con acqua tiepida. Tamponare con cura i bigodini per eliminare l'eccesso d'acqua. Applicare 2/3 del Neutralizzante, bigodino per bigodino; attendere cinque minuti, poi svolgere i bigodini, senza distendere i capelli ed applicare il Neutralizzante rimasto. Risciacquare con acqua tiepida per 5 minuti. Senza pettinare i capelli, applicare il Conditioner Post Trattamento Mossa e lasciare in posa 2-3 minuti. Sciacquare e procedere con l'asciugatura. Si consiglia di non fare lo shampoo per almeno 48 ore.



#### Ingredienti

Con Plex e Sea Complex.

### MOSSA 0. WAVING SYSTEM FOR RESISTANT HAIR

The delicate and protective Waving System ideal for resistant hair, thanks to the Plex and the Sea Complex contained. It's Thyo and Ammonia free.

**Use:** Shampoo the hair with Mossa Preparatory Shampoo. Wind wet hair on curlers. Carefully saturate all the curlers with the waving solution, then cover with an adequate cap. It is advised 15/25 minutes, checking the process after the first 10 minutes. At the end rinse the hair evenly with luke warm water. Towel dry the curlers carefully in order to eliminate the excess of water. Apply 2/3 of the Neutraliser on the curlers, one curler at a time. Leave for 5 minutes. Unwind the curlers without straightening the hair and apply the remaining Neutraliser. Rinse evenly with warm water for 5 minutes. Apply the Mossa Post Treatment Conditioner and leave it for 2-3 minutes. Rinse well and procede with the desired style. It is advised not to shampoo the hair for at least 48 hours.



#### Ingredients

With Plex and Sea Complex.

### MOSSA 1. SISTEMA ONDULANTE PER CAPELLI NATURALI

Sistema Ondulante delicato e protettivo per capelli naturali, grazie al Plex e al Sea Complex contenuti. Senza Tioglicolati e Ammoniaca.

**Uso:** Detergere i capelli con lo Shampoo Preparatore Mossa e massaggiare delicatamente il cuoio capelluto. Avvolgere i capelli sui bigodini. Durante l'avvolgimento assicurarsi che i capelli siano umidi in maniera omogenea; saturare attentamente tutti i bigodini con la Soluzione Ondulante e coprire con cuffia adeguata. Tempi di posa indicativi: si consigliano 15/25 minuti, controllando dopo i primi 10 minuti. Trascorso il tempo di posa risciacquare abbondantemente con acqua tiepida. Tamponare con cura i bigodini per eliminare l'eccesso d'acqua. Applicare 2/3 del Neutralizzante, bigodino per bigodino; attendere cinque minuti, poi svolgere i bigodini, senza distendere i capelli ed applicare il neutralizzante rimasto. Risciacquare con acqua tiepida per 5 minuti. Senza pettinare i capelli, applicare il Conditioner Post Trattamento Mossa e lasciare in posa 2-3 minuti. Sciacquare e procedere con l'asciugatura. Si consiglia di non fare lo shampoo per almeno 48 ore.



#### Ingredienti

Con Plex e Sea Complex.

### MOSSA 1. WAVING SYSTEM FOR NATURAL HAIR

The delicate and protective Waving System is ideal for natural hair, thanks to the Plex and the Sea Complex contained. It's Thyo and Ammonia free.

**Use:** Shampoo the hair with Mossa Preparatory Shampoo. Wind wet hair on curlers. Carefully saturate all the curlers with the waving solution, then cover with an adequate cap. It is advised 15/25 minutes, checking the process after the first 10 minutes. At the end rinse the hair evenly with luke warm water. Towel dry the curlers carefully in order to eliminate the excess of water. Apply 2/3 of the Neutraliser on the curlers, one curler at a time. Leave for 5 minutes. Unwind the curlers without straightening the hair and apply the remaining neutraliser. Rinse evenly with warm water for 5 minutes. Apply the Mossa Post Treatment Conditioner and leave it for 2-3 minutes. It is advised not to shampoo the hair for at least 48 hours.



#### Ingredients

With Plex and Sea Complex.

### MOSSA 0. SYSTÈME ONDULANTE POUR CHEVEUX RÉSISTANTS

Système Ondulante délicate et protectif pour cheveux résistants, grace au Plex et au Complexe Marin contenus. Sans Acide Thioglycolique et Ammoniaque.

**Emploi:** Laver les cheveux avec le Shampooing Préparateur Mossa, masser doucement le cuir chevelu. Enrouler les cheveux sur les rouleaux. Pendant l'enroulage, s'assurer que les cheveux sont humides de manière homogène. Saturer avec soin tous les rouleaux, avec la Solution Ondulante puis couvrir avec un bonnet adéquat. Temps de pose indicatif: nous conseillons 15-25 minutes de pose, effectuer un contrôle après les 10 premières minutes écoulées. Le temps de pause écoulé, rincer abondamment à leau tiède. Essorer les cheveux avec une serviette pour éliminer l'excédance d'eau. Appliquer les 2/3 du Neutralisant sur l'ensemble des rouleaux en procédant un à un, puis, laisser poser 5 minutes et ensuite dérouler les bigoudis, sans défaire la mise en forme des cheveux puis appliquer le Neutralisant restant. Rincer pour 5 minutes. Appliquer le Conditionneur Après-Traitement Mossa et laisser 2-3 minutes. Rincer. Il est conseillé de laver les cheveux avec le shampooing au moin 48 heures après le traitement.



#### Ingrédients

Avec Plex et Complexe Marin.

### MOSSA 0. SISTEMA ONDULANTE PARA CABELLOS RESISTENTES

Sistema Ondulante delicado y protector, ideal para un tratamiento en cabellos resistentes, gracias al Plex y al Complejo Marino contenidos. Sin Thioglycolate y Amoniaco.

**Uso:** Lavar el cabello con Mossa Champú Preparador, masajeando suavemente el cuero cabelludo. Envolver el cabello en los bigoudis. Mientras se ponen, verificar que el cabello sea húmedo de manera homogénea; saturar con cuidado todos los bigoudis con el Sistema Ondulante y cubrir con una gorra adecuada. Tiempos de exposición indicativos: se aconsejan 15/25 minutos, controlando después de los primeros 10 minutos de exposición. Pasado el tiempo de exposición aclarar abundantemente con agua tibia. Secar el cabello con una toalla para eliminar el agua en exceso. Aplicar 2/3 del Neutralizante sobre cada bigoudí, uno por uno; exponer durante cinco minutos y luego desenvolver los bigoudis, sin catizar el cabello y aplicar el Neutralizante en exceso. Aclarar para 5 minutos. Aplicar el Acondicionador Post-Tratamiento Mossa por 2-3 minutos. Lavar con agua. Se aconseja de no lavar el cabello con el champú por 48 horas.



#### Ingredientes

Con Plex y Complejo Marino.

### MOSSA 1. SYSTÈME ONDULANTE POUR CHEVEUX NATURELS

Système Ondulante délicate et protectif pour cheveux naturels, grace au Plex et au Complexe Marin contenus. Sans Acide Thioglycolique et Ammoniaque.

**Emploi:** Laver les cheveux avec le Shampooing Préparateur Mossa, masser doucement le cuir chevelu. Enrouler les cheveux sur les rouleaux. Pendant l'enroulage, s'assurer que les cheveux sont humides de manière homogène. Saturer avec soin tous les rouleaux, avec la Solution Ondulante puis couvrir avec un bonnet adéquat. Temps de pose indicatif: nous conseillons 15 à 25 minute de pose, effectuer un contrôle après les 10 premières minutes écoulées. Le temps de pause écoulé, rincer abondamment à leau tiède. Essorer les cheveux avec une serviette pour éliminer l'excédance d'eau. Appliquer les 2/3 du Neutralisant sur l'ensemble des rouleaux en procédant un à un, puis, laisser poser 5 minutes et ensuite dérouler les bigoudis, sans défaire la mise en forme des cheveux puis appliquer le Neutralisant restant. Rincer pour 5 minutes. Appliquer le Conditionneur Après-Traitement Mossa et laisser 2-3 minutes. Rincer. Il est conseillé de laver les cheveux avec le shampooing au moin 48 heures après le traitement.



#### Ingrédients

Avec Plex et Complexe Marin.

### MOSSA 1. SISTEMA ONDULANTE PARA CABELLOS NATURALES

Sistema Ondulante delicado y protector, ideal para cabellos naturales, gracias al Plex y al Complejo Marino contenidos. Sin Thioglycolate y Amoniaco.

**Uso:** Lavar el cabello con Mossa Champú Preparador, masajeando suavemente el cuero cabelludo. Envolver el cabello en los bigoudis. Mientras se ponen, verificar que el cabello sea húmedo de manera homogénea; saturar con cuidado todos los bigoudis con el Sistema Ondulante y cubrir con una gorra adecuada. Tiempos de exposición indicativos: se aconsejan 15/25 minutos, controlando después de los primeros 10 minutos de exposición. Pasado el tiempo de exposición aclarar abundantemente con agua tibia. Secar el cabello con una toalla para eliminar el agua en exceso. Aplicar 2/3 del Neutralizante sobre cada bigoudí, uno por uno; exponer durante cinco minutos y luego desenvolver los bigoudis, sin catizar el cabello y aplicar el Neutralizante en exceso. Aclarar para 5 minutos. Aplicar el Acondicionador Post-Tratamiento Mossa por 2-3 minutos. Lavar con agua. Se aconseja de no lavar el cabello con el champú por 48 horas.



#### Ingredientes

Con Plex y Complejo Marino.



Non contiene Tioglicolati e Ammoniaca.  
Doesn't contain Thyo and Ammonia.  
Ne contient Acide Thioglycolique et Ammoniaque.  
No contiene Thioglycolate y Amoniaco.

SIZE: 90 - 100 ml  
CODE: 480390



Non contiene Tioglicolati e Ammoniaca.  
Doesn't contain Thyo and Ammonia.  
Ne contient Acide Thioglycolique et Ammoniaque.  
No contiene Thioglycolate y Amoniaco.

SIZE: 90 - 100 ml  
CODE: 480391



**MOSSA**  
**2. SISTEMA ONDULANTE PER CAPELLI TRATTATI**

Sistema Ondulante delicato e protettivo per capelli trattati, grazie al Plex e al Sea Complex contenuti. Senza Tioglicolati e Ammoniaca.

**Uso:** Detergere i capelli con lo Shampoo Preparatore Mossa e massaggiare delicatamente il cuoio capelluto. Avvolgere i capelli sui bigodini. Durante l'avvolgimento assicurarsi che i capelli siano umidi in maniera omogenea; saturare attentamente tutti i bigodini con la Soluzione Ondulante e coprire con cuffia adeguata. Tempi di posa indicativi: si consigliano 10/20 minuti, controllando dopo i primi 5 minuti. Trascorso il tempo di posa risciacquare abbondantemente con acqua tiepida. Tamponare con cura i bigodini per eliminare l'eccesso d'acqua. Applicare 2/3 del Neutralizzante, bigodino per bigodino; attendere cinque minuti, poi svolgere i bigodini, senza distendere i capelli ed applicare il neutralizzante rimasto. Risciacquare con acqua tiepida per 5 minuti. Senza pettinare i capelli, applicare il Conditioner Post Trattamento Mossa e lasciare i posa 2-3 minuti. Sciacquare e procedere con l'asciugatura. Si consiglia di non fare lo shampoo per almeno 48 ore.



**Ingredienti**  
Con Plex e Sea Complex.

**MOSSA**  
**2. SYSTÈME ONDULANTE POUR CHEVEUX TRAITÉS**

Système Ondulante délicate et protectif pour cheveux traités, grace au Plex et au Complexe Marin contenus. Sans Acide Thioglycolique et Ammoniaque.

**Emploi:** Laver les cheveux avec le Shampooing Préparateur Mossa, masser doucement le cuir chevelu. Enrouler les cheveux sur les rouleaux. Pendant l'enroulage, s'assurer que les cheveux sont humides de manière homogène. Saturer avec soin tous les rouleaux, avec la Solution Ondulante puis couvrir avec un bonnet adéquat. Temps de pose indicatif: nous conseillons 10 à 20 minute de pose, effectuer un contrôle après les 5 premières minutes écoulées. Le temps de pause écoulé, rincer abondamment à l'eau tiède. Essorer les cheveux avec une serviette pour éliminer l'excédent d'eau. Appliquer les 2/3 du Neutralisant sur l'ensemble des rouleaux en procédant un à un, puis, laisser poser 5 minutes et ensuite dérouler les bigoudis, sans défaire la mise en forme des cheveux puis appliquer le Neutralisant restant. Rincer pour 5 minutes. Appliquer le Conditionneur Après-Traitement Mossa et laisser 2-3 minutes. Rincer. Il est conseillé de laver les cheveux avec le shampooing au moins 48 heures après le traitement.



**Ingédients**  
Avec Plex et Complexe Marin.

**MOSSA**  
**2. WAVING SYSTEM FOR TREATED HAIR**

The delicate and protective Waving System ideal for treated hair, thanks to the Plex and the Sea Complex contained. It's Thyo and Ammonia free.

**Use:** Shampoo the hair with Mossa Preparatory Shampoo. Wind wet hair on curlers. Carefully saturate all the curlers with the waving solution, then cover with an adequate cap. It is advised 10/20 minutes, checking the process after the first 5 minutes. At the end rinse the hair evenly with luke warm water. Towel dry the curlers carefully in order to eliminate the excess of water. Apply 2/3 of the Neutraliser on the curlers, one curler at a time. Leave for 5 minutes. Unwind the curlers without straightening the hair and apply the remaining neutraliser. Rinse evenly with warm water for 5 minutes. Apply the Mossa Post Treatment Conditioner and leave it for 2-3 minutes. Rinse well and proceed with the desired style. It is advised not to shampoo the hair for at least 48 hours.



**Ingredients**  
With Plex and Sea Complex.

**MOSSA**  
**2. SISTEMA ONDULANTE PARA CABELLOS TRATADOS**

Sistema Ondulante delicado y protector, ideal para un tratamiento en cabellos tratados, gracias al Plex y al Complejo Marino contenidos. Sin Thioglycolate y Amoniaco.

**Uso:** Lavar el cabello con Mossa Champú Preparador, masajeando suavemente el cuero cabelludo. Envolver el cabello en los bigoudis. Mientras se ponen, verificar que el cabello sea húmedo de manera homogénea; saturar con cuidado todos los bigoudis con el Sistema Ondulante y cubrir con una gorra adecuada. Tiempos de exposición indicativos: se aconsejan 10/20 minutos, controlando después de los primeros 5 minutos de exposición. Pasado el tiempo de exposición aclarar abundantemente con agua tibia. Secar el cabello con una toalla para eliminar el agua en exceso. Aplicar 2/3 del Neutralizante sobre cada bigoudí, uno por uno; exponer durante cinco minutos y luego desenvolver los bigoudis, sin catizar el cabello y aplicar el Neutralizante en exceso. Aclarar para 5 minutos. Aplicar el Acondicionador Post-Tratamiento Mossa por 2-3 minutos. Lavar con agua. Se aconseja de no lavar el cabello con el champú por 48 horas.



**Ingredientes**  
Con Plex y Complejo Marino.



Non contiene Tioglicolati e Ammoniaca.  
Doesn't contain Thyo and Ammonia.  
Ne contient Acide Thioglycolique et Ammoniaque.  
No contiene Thioglycolate y Amoniaco.

SIZE: 90 - 100 ml  
CODE: 480392



## MARKETING MATERIALS



MOSSA  
Brochure

ITA - ENG - FRA - ESP | CODE: 480396  
ENG - DEU - POR - RUS | CODE: 480397





GET FIXED  
EXTRA STRONG HAIR SPRAY

**LACCA FISSAGGIO SUPER FORTE.** Grazie alla Provitamina B5 e al Tè Verde contenuti, dona forza, brillantezza e elasticità naturale a lunga durata. Non lascia residui e si elimina con pochi colpi di spazzola.

**Uso:** Nebulizzare ad una distanza di 20 cm circa.

**EXTRA STRONG HAIR SPRAY.** Thanks to Provitamin B5 and to the Green Tea contained, it gives a long lasting strength, brilliance and natural elasticity. It leaves no residue and is eliminated with a few brush strokes.

**Uso:** Spray at a distance of about 20 cm.

**LAQUE DE FIXATION SUPER FORTE.** Grâce à la Provitamine B5 et au Thé Vert qu'elle contient, elle donne force, brillance et élasticité naturelle et durable. Elle ne laisse aucun résidu et est éliminé en quelques coups de peigneau.

**Emploi:** Nébuliser à une distance d'environ 20 cm.

**LACA EXTRA FUERTE.** Gracias a la Provitamina B5 y al Tè Verde que contiene, da fuerza, brillo y elasticidad natural y duradera. No deja residuos y se quita con unas pocas cepilladas.

**Uso:** Pulverizar a una distancia de unos 20 cm.

FLEXI  
ECO HAIR SPRAY

**LACCA NO GAS** dalla tenuta forte e nebulizzazione impalpabile. Fissa i capelli in modo naturale mantenendo a lungo lo styling. Ideale per il brushing e lavorazioni con strumenti a caldo, non appiccica e asciuga rapidamente, donando struttura e combattendo l'effetto crespo. Grazie all'Aloe Vera e alla Provitamina B5 nutre, protegge e dona elasticità al capello.

**Uso:** Vaporizzare con movimento continuo a 25-50 cm dai capelli, procedere con lo styling.

**ECO HAIR SPRAY** with strong hold and imperceptible nebulization. It fixes the hair in a natural way while keeping the styling for a long time. Ideal for brushing and for hot tools, it dries quickly and does not stick, giving structure and counteracting frizz. Thanks to Aloe Vera and Provitamin B5, it nourishes, protects and gives elasticity to the hair.

**Uso:** Nebulize with continuous movement at 25-50 cm from the hair, proceed with styling.

**LAQUE SANS GAZ** avec tenue fort et nébulisation impalpable. Fixe les cheveux de manière naturelle en conservant le style pendant longtemps. Idéal pour le brossage et les instruments à chauds, elle ne colle pas et sèche rapidement, donne structure et lutte contre les frisottis. Grâce à l'Aloe Vera et à la Provitamine B5, nourrit, protège et donne de l'élasticité aux cheveux.

**Emploi:** Vaporiser avec mouvement continu à 25-50 cm des cheveux, procéder au coiffage.

**LACA NO GAS** de fijación fuerte y de la impalpable nebulización. Arregla el cabello de forma natural manteniendo el estilo durante mucho tiempo. Ideal para el cepillado y para los instrumentos calientes, no se pega y se seca rápidamente, lo que le da estructura y combate el encrespamiento. Gracias al Aloe Vera y Provitamin B5 nutre, protege y da elasticidad al capello.

**Uso:** Rociar con movimiento continuo a una distancia de 25-50 cm del capello, proceder con el peinado.

PUSH UP  
VOLUME MOUSSE

**MOUSSE VOLUMIZZANTE.** Dona corpo, nutrizione e definizione ai capelli fini e indomabili. Arricchita con Proteine della Seta, dalle note proprietà nutrienti, leviganti e antistatiche, consente una tenuta flessibile e morbida.

**Uso:** Agitare bene ed erogare sulle mani, applicare a piacere sui capelli bagnati o asciutti e procedere con lo styling.

**VOLUME MOUSSE.** Gives body, nutrition and definition to fine and untamable hair. Enriched with Silk Proteins, with nourishing, smoothing and antistatic properties, it allows a flexible and soft hold.

**Uso:** Shake well and dispense on hands, apply as desired on wet or dry hair and proceed with styling.

**MOUSSE VOLUMISANTE.** Elle apporte corps, nutrition et définition aux cheveux fins et inflexible indomptables. Enrichie en Protéine de Soie, aux propriétés nourrissantes, lissantes et antistatiques, elle permet une tenue souple et douce.

**Emploi:** Bien agiter et verser sur les mains, appliquer à volonté sur cheveux secs ou mouillés et procéder au coiage.

**MOUSSE VOLUMINIZADORA.** Proporciona cuerpo, nutrición y definición al capello fino e indomable. Enriquecida con Proteína de Seda, con propiedades nutritivas, suavizantes y antiestáticas, permite un agarre flexible y suave.

**Uso:** Agitar bien y dispensar en las manos, aplicar según lo deseado sobre el capello mojado o seco y proceder con el peinado.

PERFECT WAVES  
CURL FLUID

**FLUIDO RICCI.** Siero nutriente per la definizione dei capelli ricci. Assicura un controllo naturale, elastico e leggero ai capelli ricci e crespi. Grazie agli Oli di Avocado e di Argan uniti al Pantenolo, nutre il capello rendendo i ricci definiti, morbidi e luminosi senza appesantirli.

**Uso:** Applicare sui capelli bagnati o asciutti, procedere con lo styling.

**CURL FLUID.** Nourishing serum for the definition of curly hair. Ensures a natural, elastic and light control to curly and frizzy hair. Thanks to the Avocado and Argan Oils combined with Panthenol, it nourishes the hair making the curls defined, soft and luminous without weighing them down.

**Uso:** Apply on wet or dry hair, proceed with the styling.

**FLUIDE BOUCLES.** Sérum nourrissant pour la définition des cheveux bouclés. Assure un contrôle naturel, élastique et léger des cheveux frisés et crépus. Grâce aux Huiles d'Avocat et d'Argan associées au Panthénol, il nourrit les cheveux pour des boucles définies, douces et lumineuses sans les alourdir.

**Emploi:** Appliquer sur cheveux secs ou mouillés, procéder au coiffage.

**FLUIDO RIZOS.** Suero nutritivo para la definición de capello rizado. Asegura un control natural, elástico y ligero para el capello rizado. Gracias a los Aceites de Aguacate y Argán combinados con Pantenol, nutre el capello, definiendo los rizos, suaves y luminosos sin apelmazarlos.

**Uso:** Aplicar sobre el capello mojado o seco, proceder con el peinado.

Ingredienti | Ingredients | Ingrédients | Ingredientes



Con Provitamina B5 e Tè Verde.  
With Provitamin B5 and Green Tea.  
Avec Provitamine B5 et Thé Vert.  
Con Provitamina B5 y Tè Verde.

Ingredienti | Ingredients | Ingrédients | Ingredientes



Con Aloe Vera e Provitamina B5.  
With Aloe Vera and Provitamin B5.  
Avec Aloe Vera et Provitamine B5.  
Con Aloe Vera y Provitamin B5.

Ingredienti | Ingredients | Ingrédients | Ingredientes



Con Proteine della Seta.  
With Silk Proteins.  
Avec Protéine de Soie.  
Con Proteína de Seda.

Ingredienti | Ingredients | Ingrédients | Ingredientes



Con Pantenolo, Oli di Avocado e di Argan.  
With Panthenol, Avocado and Argan Oils.  
Avec Panthénol, Huiles d'Avocat et d'Argan.  
Con Pantenol, Aceites de Aguacate y Argán.



STRENGTH FACTOR

1 2 3 4 5

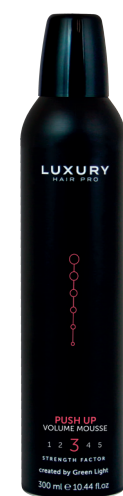
SIZE: 500 ml  
CODE: 480450



STRENGTH FACTOR

1 2 3 4 5

SIZE: 300 ml  
CODE: 480451



STRENGTH FACTOR

1 2 3 4 5

SIZE: 300 ml  
CODE: 480452



STRENGTH FACTOR

1 2 3 4 5

SIZE: 200 ml  
CODE: 480453



**EXTREME LISS  
SMOOTH SOFT SPRAY**

**SPRAY LISCIANTE PROTETTIVO SENZA ALCOL.** Ristruttura e districa il capello proteggendolo dal calore grazie al Succo di Aloe Vera che rinforza i capelli rendendoli morbidi e vellutati. Arricchito con Estratti di Melograno e Ippocastano dall'alto potere antiossidante e protettivo, aiuta a prevenire le doppie punte e a contrastare l'effetto crespo.

*Uso:* Applicare sui capelli bagnati o asciutti, procedere con lo styling.

**PROTECTIVE SMOOTHING SPRAY WITHOUT ALCOHOL.** It restructures and untangles hair protecting it from the heat thanks to Aloe Vera Juice that strengthens the hair making it soft and velvety. Enriched with Pomegranate and Horse Chestnut Extracts with a high antioxidant and protective power, it helps to prevent split ends and to counteract frizz.

*Use:* Apply on wet or dry hair, proceed with styling.

**SPRAY LISSANT ET PROTECTEUR SANS ALCOOL.** Restructure et démêle les cheveux en les protégeant de la chaleur grâce au Jus d'Aloe Vera qui renforce les cheveux, les rendant doux et veloutés. Enrichi d'Extraits de Grenade et de Marronnier, doté d'un haut pouvoir antioxydant et protecteur, il aide à prévenir les fourches et à lutter contre les frisottis.

*Emploi:* Appliquer sur les cheveux secs ou mouillés, procéder au coïlage.

**SPRAY PROTECTOR DE ALISADO SIN ALCOHOL.** Reestructura y desenreda el cabello protegiéndolo del calor gracias al Jugo de Aloe Vera que lo fortalece y lo vuelve suave y aterciopelado. Enriquecido con Extractos de Granada y Castaño de Indias con un alto poder antioxidante y protector, ayuda a prevenir las puntas abiertas y a contrarrestar el frizz.

*Uso:* Aplicar sobre el cabello mojado o seco, proceder con el peinado.

**URBAN STYLE  
MAT PASTE**

**PASTA MODELLANTE OPACA.** Fissaggio extra forte in tempo zero ad effetto opaco. Può essere usata per dare definizione e per modellare i capelli, sia lunghi che corti. Perfetta per scolpire e disciplinare la capigliatura con tenuta estrema ma rimovibile semplicemente con acqua. Non lascia residui e non unge.

*Uso:* Applicare sui capelli per creare il proprio stile.

**MODELING MAT PASTE.** Extra strong fixing in zero time with mat effect. It can be used to give definition and to model hair, both long and short. Perfect for sculpting and regulating hair with extreme hold but simply removable with water. It leaves no residue and is not greasy.

*Use:* Apply on the hair and create your style.

**PÂTE MODELANTE OPAQUE.** Fixation extra forte en temps zéro avec effet mat. Il peut être utilisé pour donner une définition et pour modeler les cheveux, longs et courts. Parfait pour sculpter et régulariser les cheveux avec une tenue extrême, mais simplement amovibles à l'eau. Il ne laisse aucun résidu et n'est pas gras.

*Emploi:* Appliquer sur les cheveux et créer votre propre style.

**PASTA MODELADORA OPACA.** Fijación extra fuerte en tiempo cero con efecto mate. Se puede utilizar para definir y modelar cabellos, tanto largos como cortos. Perfecto para esculpir y regular el cabello con un agarre extremo pero se puede eliminar simplemente con agua. No deja residuos y no es graso.

*Uso:* Apicalo en el cabello y crea tu propio estilo.

**WATER FIX  
DEFINING WAX**

**CERA ALL'ACQUA.** Trasparente e leggera ma con fissaggio forte. Non lascia residui e non unge. Ha un effetto naturale e lascia i capelli modellati a lungo, visibilmente fissati. La formula professionale è caratterizzata anche da un'azione antiumidità e si rimuove facilmente anche solo con l'acqua.

*Uso:* Applicare sui capelli per creare il proprio stile.

**WATER WAX.** Transparent and light but with strong fixing. It leaves no residue and is not greasy. It has a natural effect and leaves hair shaped for a long time, visibly fixed. The professional formula is also characterized by an anti-humidity action and is easily removed even with water.

*Use:* Apply on the hair and create your style.

**CIRE À L'EAU.** Transparent et léger mais avec une fixation forte. Il ne laisse aucun résidu et n'est pas gras. Il a un effet naturel et laisse les cheveux en forme pendant longtemps, visiblement fixés. La formule professionnelle se caractérise également par une action anti-umidité et s'élimine facilement, même avec de l'eau.

*Emploi:* Appliquer sur les cheveux et créer votre propre style.

**CERA CON AGUA.** Transparente y ligera pero con fuerte fijación. No deja residuos y no es grasa. Tiene un efecto natural y deja el cabello en forma durante mucho tiempo, visiblemente fijado. La fórmula profesional también se caracteriza por una acción antihumedad y se elimina fácilmente con agua.

*Uso:* Apicalo en el cabello y crea tu propio estilo.

*Ingredienti | Ingredients | Ingrédients | Ingredientes*  
 Con Succo di Aloe Vera, Estratti di Melograno e Ippocastano.  
 With Aloe Vera, Juice Pomegranate and Horse Chestnut Extracts.  
 Avec Jus d'Aloe Vera, Extraits de Grenade et de Marronnier.  
 Con Jugo de Aloe Vera, Extractos de Granada y Castaño.

*Ingredienti | Ingredients | Ingrédients | Ingredientes*  
 Con Maltodestrina, Oli di Cocco, Argan e Mandorla.  
 With Maltodextrin, Coconut, Argan and Almond Oils.  
 Avec Maltodextrine, Huiles de Noix de Coco, d'Argan et d'Amande.  
 Con Maltodextrina Aceites de Coco, Argán y Almendra.

*Ingredienti | Ingredients | Ingrédients | Ingredientes*  
 Con Complesso di Acidi della Frutta e Maltodestrina.  
 With Fruit Acids and Maltodextrin Complex.  
 Avec Complexe d'Acides de Fruits et Maltodextrine.  
 Con Complejo de Ácidos de la Fruta y Maltodextrina.



STRENGTH FACTOR

1 2 3 4 5

SIZE: 250 ml  
CODE: 480452



STRENGTH FACTOR

1 2 3 4 5

SIZE: 75 ml  
CODE: 480455



STRENGTH FACTOR

1 2 3 4 5

SIZE: 75 ml  
CODE: 480456



**MARKETING MATERIALS**

STYLING AND FINISHING Brochure  
 ITA - ENG - FRA - ESP | CODE: 480460  
 ENG - DEU - POR - RUS | CODE: 480461

STYLING AND FINISHING Desk Display  
 CODE: 123222



# LUXURY

HAIR PRO

created by Green Light



**BEAUTY SERVICE S.R.L.**

Via Romolo Gessi 14/16/18  
25135 - Brescia - Italy

Tel. 030.3363045  
info@greenlight.it  
greenlight.it

Code  
550182



The Humanistic Cosmetic®

MADE IN ITALY